

NEU

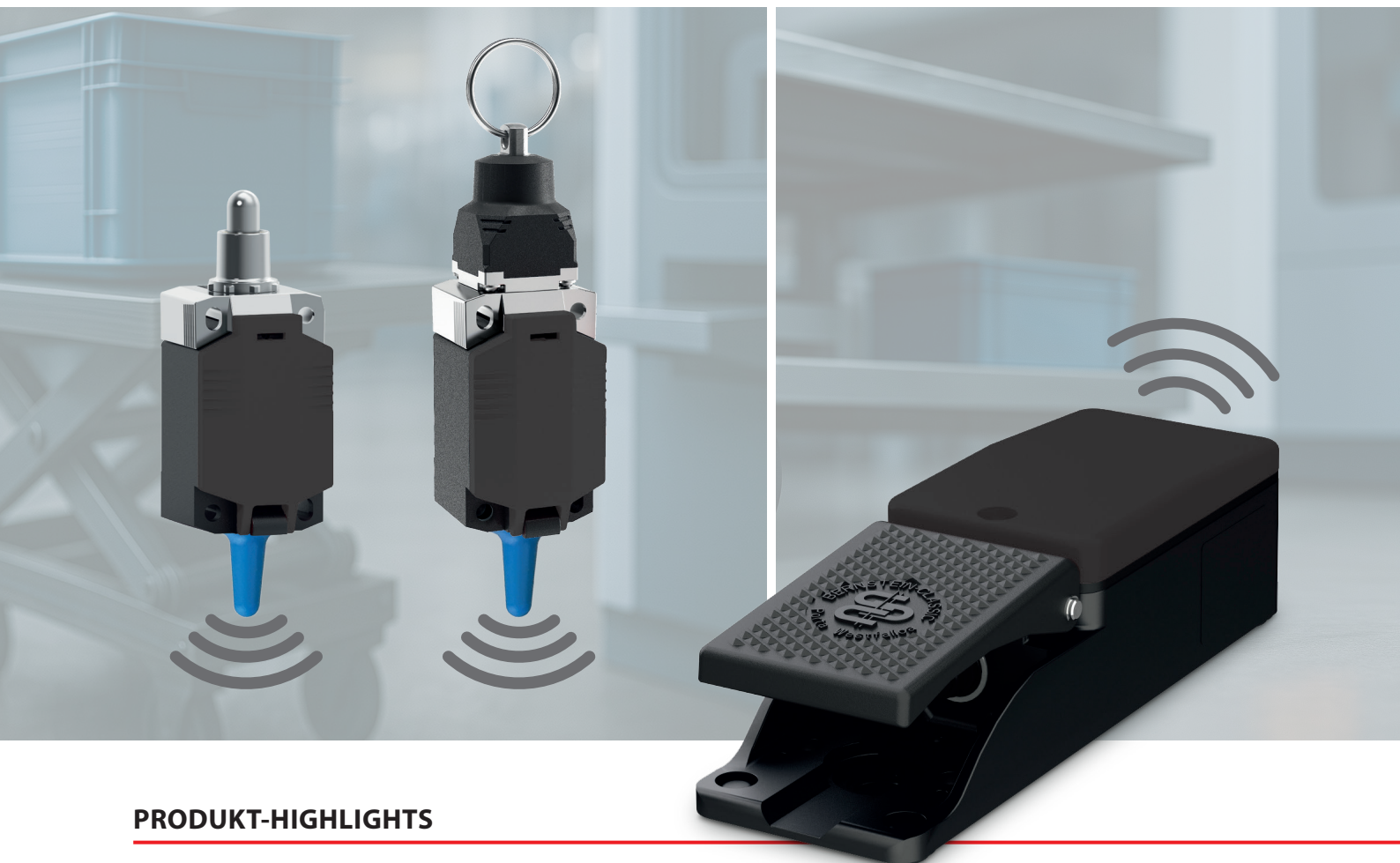


## Kabellos. Flexibel. Zuverlässig. **Funk-Schaltgeräte für moderne Industrieprozesse**

Unsere bewährten BERNSTEIN Schalter sind jetzt auch als funkbasierte Variante erhältlich – für Anwendungen, die hohe Flexibilität bei gleichzeitig klar definierten Schaltprozessen erfordern.

Die energieeffiziente Funkübertragung ermöglicht Reichweiten von bis zu 80 Metern im Freien und ca. 30 Metern in industrieller Umgebung und sorgt für eine robuste, zuverlässige Signalübermittlung.

Die Kombination aus mechanisch ausgereifter Schaltertechnik und moderner Funkkommunikation schafft eine Lösung, die präzise, langlebig und vielseitig integrierbar ist.






### PRODUKT-HIGHLIGHTS

- **Kein Kabel** – maximale Freiheit bei der Platzierung
- **Schnelle, einfache Installation** und kein Kabelbruch
- **Starke, störungssichere Funkverbindung** auch in rauen Industrieumgebungen
- **Extrem robust** – gebaut für den täglichen Industrieinsatz
- **Wartungsfrei und ohne Batterie** dank Energy Harvesting

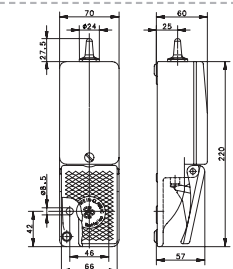
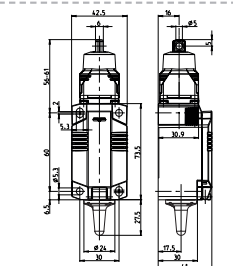
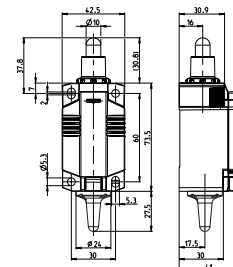


## Bestelldaten Funk-Schaltgeräte

Als Positions-, Seilzug- oder Fußschalter erhältlich

Abbildung	Bezeichnung	Artikelnummer	Frequenzband	Beschreibung
	IN73-868 SM	<b>6081000139</b>	868 MHz	Kunststoffschalter mit Kuppenstößel *
	IN73-902 SM	<b>6081000140</b>	902 MHz	Kunststoffschalter mit Kuppenstößel *
	MN78-868 SM	<b>6087000133</b>	868 MHz	Metallschalter mit Kuppenstößel *
	MN78-868 SM	<b>6087000134</b>	902 MHz	Metallschalter mit Kuppenstößel *
	IN73-868 RP	<b>6081000143</b>	868 MHz	Kunststoffschalter mit Zugöse
	IN73-902 RP	<b>6081000144</b>	902 MHz	Kunststoffschalter mit Zugöse
	F1-868	<b>6061500582</b>	868 MHz	1-pedalig
	F1-868 UN	<b>6061000583</b>	868 MHz	1-pedalig, mit Schutzhaube
	F1-902	<b>6061500584</b>	902 MHz	1-pedalig
	F1-902 UN	<b>6061000585</b>	902 MHz	1-pedalig, mit Schutzhaube

\* Varianten mit weiteren Betätigungseinrichtungen auf Anfrage erhältlich.



## Zubehör

Bezeichnung	Artikelnummer	Beschreibung
WR-868	<b>6079100008</b>	Funk-Empfänger 868 MHz
WR-902	<b>6079100009</b>	Funk-Empfänger 902 MHz
RA1-868	<b>6079100004</b>	Stabantenne 868 MHz
RA2-868	<b>6079100005</b>	Flexible Antenne 868 MHz, Panel-Montage
RA1-902	<b>6079100006</b>	Stabantenne 902 MHz
RA2-902	<b>6079100007</b>	Flexible Antenne 902 MHz, Panel-Montage

## Technische Daten Funk-Empfänger

- Bemessungsbetriebsspannung ( $U_e$ ): 24 V DC
- Schaltfunktion: Monostabil / Bistabil
- Relaisausgänge: 4 (unabhängig voneinander)
- Pro Relaisausgang bis zu 28 unterschiedliche Funk-Schaltgeräte für gleichzeitige Nutzung einteachbar
- 868 MHz für Europa / 902 MHz für Nordamerika



**Funk-Empfänger**  
WR-868 / WR-902



**Stabantenne**  
RA1-868 / RA1-902



**Flexible Antenne**  
RA2-868 / RA2-902