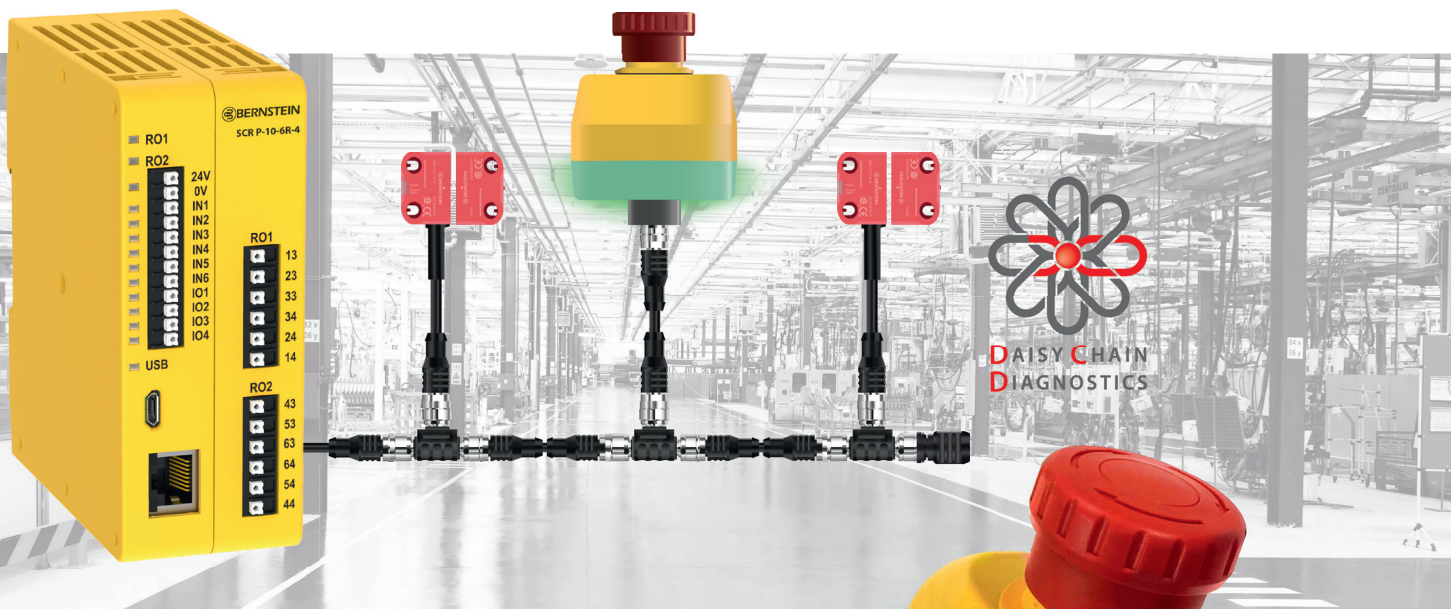


NEU



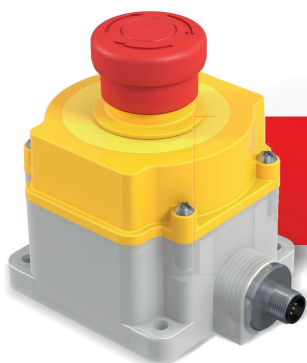
## Ein leuchtendes Beispiel für innovative Sicherheitstechnik Der Not-Halt Schalter SEU

Um die Anforderung der Maschinenrichtlinie „Jede Maschine muss mit einem oder mehreren NOT-HALT-Befehlsgeräten ausgerüstet sein...“ sowohl einfach als auch intelligent umsetzen zu können, bietet die BERNSTEIN AG eine neue Generation von Not-Halt Schaltern an, die mit ihren modernen und smarten Features für eine Vielzahl von Anwendungen perfekt geeignet sind.



### PRODUKT-HIGHLIGHTS

- **Gut sichtbare Statusanzeige** durch großflächige LED-Anzeige
- **Volle Diagnosemöglichkeiten** dank patentierter BERNSTEIN DCD-Technologie
- **Reduzierung der Stillstandszeiten** aufgrund der einfachen Identifizierung des Status und der umfangreichen DCD-Diagnosedaten
- **Einfache Verdrahtung** dank integriertem M12-Stecker
- **OPTIONAL Lokale Reset-Funktion** maximiert die Anwendersicherheit





**Einfach. Perfekt. Integrieren**  
in das SMART Safety System



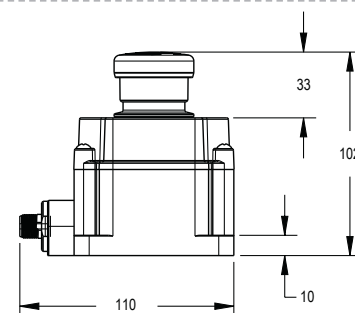
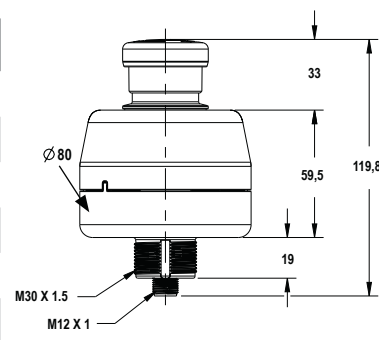
We make  
safety happen.

## Bestelldaten SEU – Leuchtender Not-Halt



Als runde oder eckige Bauform erhältlich

Abbildung	Bezeichnung	Artikelnummer	Reset-Funktion	Beleuchtungsfarbe *
	SEU-4/0/3-P86-C	<b>6075689166</b>	Nein	Gelb/Rot
	SEU-4/0/1-P86-C	<b>6075689167</b>	Nein	Aus/Rot
	SEU-4/0/2-P86-C	<b>6075689168</b>	Nein	Grün/Rot
	SEU-4/3/3-P86-C	<b>6075689172</b>	Ja	Gelb/Rot
	SEU-4/3/1-P86-C	<b>6075689173</b>	Ja	Aus/Rot
	SEU-4/3/2-P86-C	<b>6075689174</b>	Ja	Grün/Rot
	SEU-3/0/3-P81-C	<b>6075689169</b>	Nein	Gelb/Rot
	SEU-3/0/1-P81-C	<b>6075689170</b>	Nein	Aus/Rot
	SEU-3/0/2-P81-C	<b>6075689171</b>	Nein	Grün/Rot
	SEU-3/3/3-P81-C	<b>6075689175</b>	Ja	Gelb/Rot
	SEU-3/3/1-P81-C	<b>6075689176</b>	Ja	Aus/Rot
	SEU-3/3/2-P81-C	<b>6075689177</b>	Ja	Grün/Rot

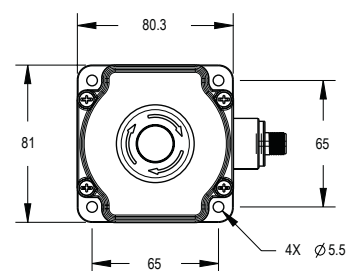
\* Die erste Farbe zeigt den unbetätigten Not-Halt und die zweite Farbe den betätigten Not-Halt an.



## Technische Daten

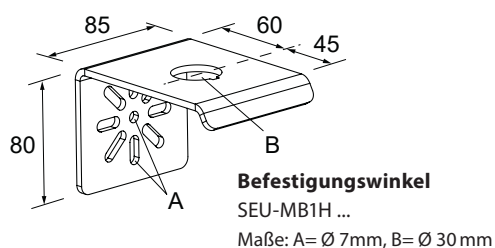
- Bemessungsbetriebsspannung (Ue): 24 V DC
- Material Gehäuse/Druckknopf: Polykarbonat / Polyamid
- Sicherheitskenndaten: Bis PL e / Kat.4 und SIL CL 3
- Umgebungstemperatur: – 25 °C bis + 50 °C
- Schutzart: IP65 / mit WDC IP67 / IP69 (EN 60529)
- Zulassungen:  

in Vorbereitung



## Zubehör und Bestelldaten SEU

Bezeichnung	Artikelnummer	Beschreibung
SEU-MB1H	<b>6075689178</b>	Not Halt Befestigungswinkel, Metall, schwarz
SEU-MB1H-S	<b>6075689179</b>	Not Halt Befestigungswinkel, Edelstahl
SEU-WDC	<b>6075689182</b>	Silikon-Schutzhaube IP67/69 für SEU-4



**Silikon-Schutzhaube**  
SEU-WDC