

ergo.slide

– ergonomische Schnellverstellung einzelner Komponenten

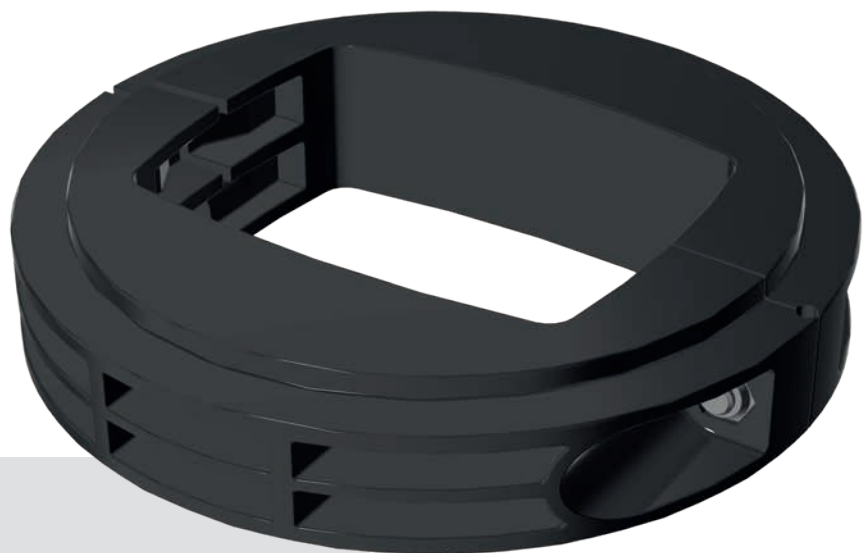
ergo.slide

Verstellung für unterschiedliche ergonomische Anforderungen –
in Sekundenbruchteilen

Spontan und intuitiv – der Wechsel der Arbeitshaltung wird mit der Höhenverstellung **ergo.slide** zum selbstverständlichen Bestandteil des Arbeitsalltags. Je einfacher, schneller und komfortabler eine Verstellung ist, desto häufiger wird sie genutzt. Der **ergo.slide** erfüllt alle Anforderungen für die voneinander unabhängige Höhenanpassung einzelner Komponenten eines Bedienplatzes – so zum Beispiel an unterschiedliche Körperhaltungen, in Sekundenbruchteilen, nach Körpergefühl, -größe und subjektiver Anforderung.

Als Zubehör für die Tragsysteme:

CS-3000 — CS-480 B.flex — CS-3000_{next}



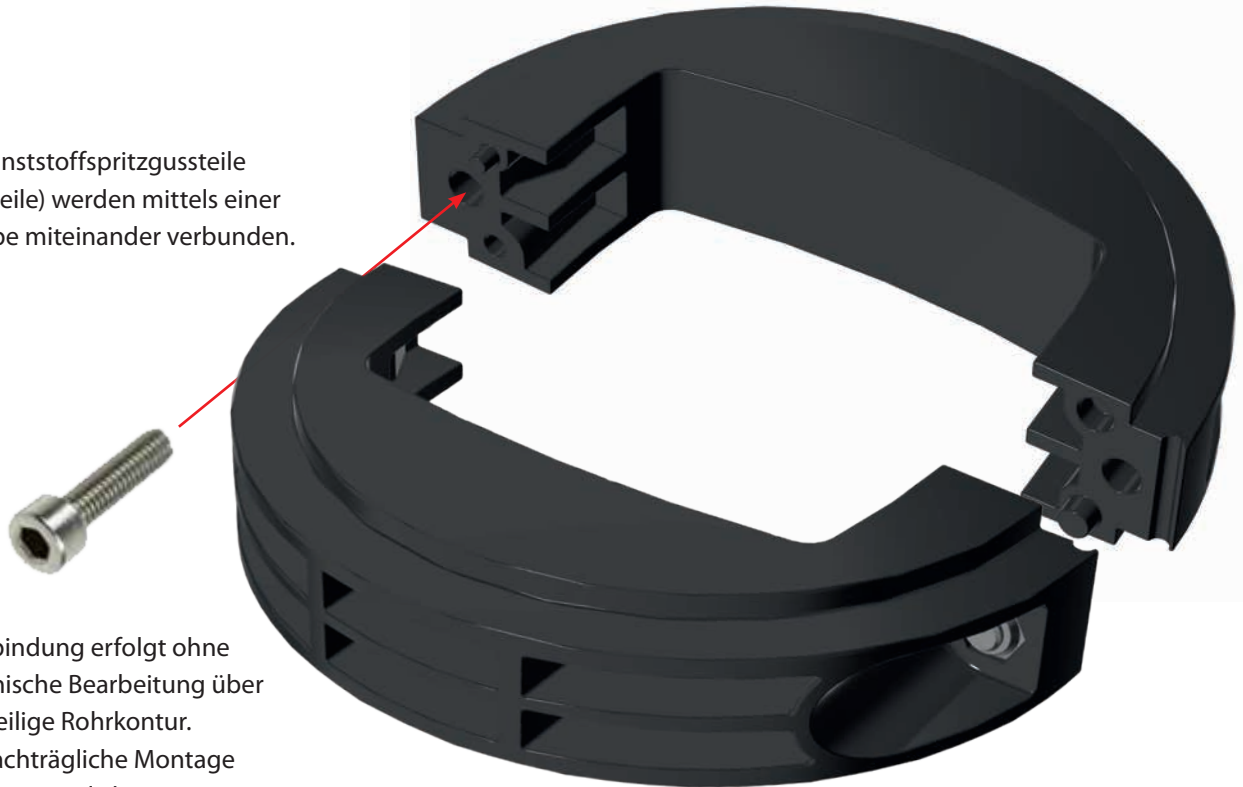
Technische Daten

- Maximale Traglast: 25 kg
- Maximale Anzahl der Höhenverstellungen: 3500
- Einfache Verstellung durch Lösen der Stellschraube
- Sichere Aufnahme von Ablagekomponenten
- Hinterlässt keine Spuren beim Gleiten auf dem Rohr
- Die Ablagekomponenten werden in fester Position gehalten, sind aber drehbar
- Einsetzbar bei einem Tragarmsystem sowie einer Standsäule

Wie funktioniert der ergo.slide?

Zwei Kunststoffspritzgussteile (Gleichteile) werden mittels einer Schraube miteinander verbunden.

Die Anbindung erfolgt ohne mechanische Bearbeitung über die jeweilige Rohrkontur. Auch nachträgliche Montage (als Set) ist möglich.

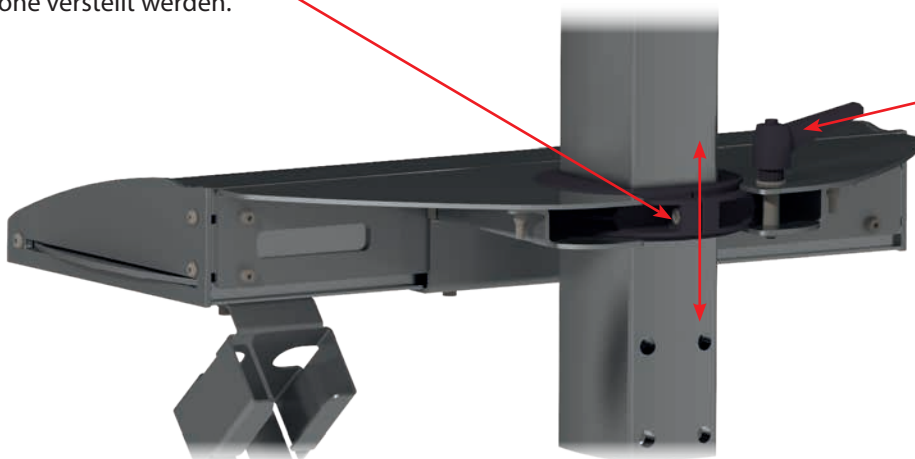


Starre Bedienelemente und uniforme Arbeitsplätze, die gezwungene und unnatürliche Arbeitshaltungen abverlangen, sind in der Industrie ein Relikt vergangener Zeit – modernen Arbeitsschutzgesetzen sei Dank.

Verstellung

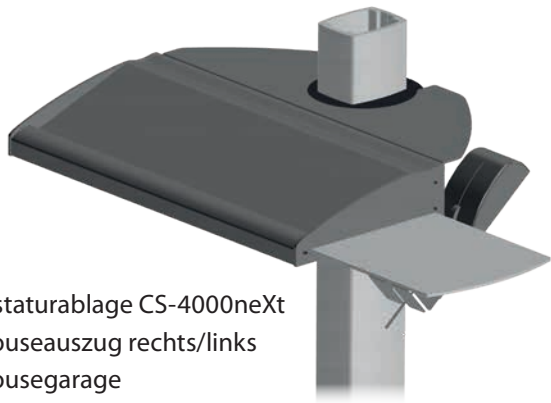
Durch Lösen der Schraube kann der **ergo.slide** in der Höhe verstellt werden.

Eine Drehung der Tastaturablage ist nach Lösen des Klemmhebels ebenfalls möglich.

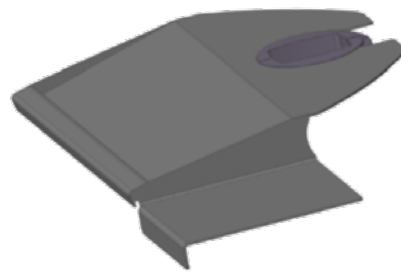


Applikationen und Anwendungen

Einfache Anbindung inkl. Höhenverstellung von Tastaturablagen

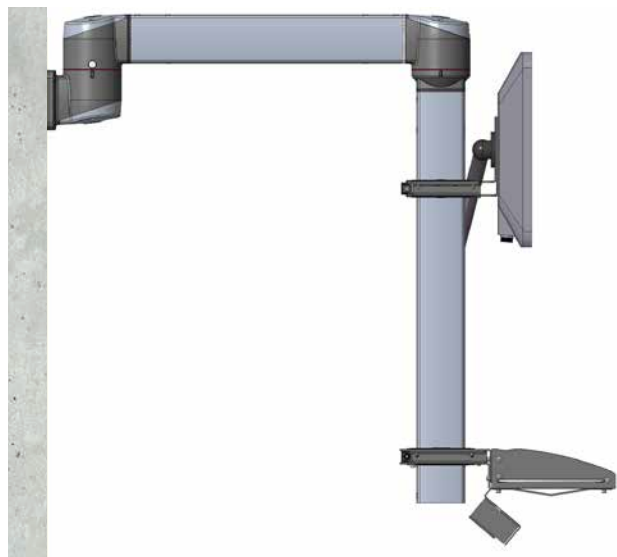
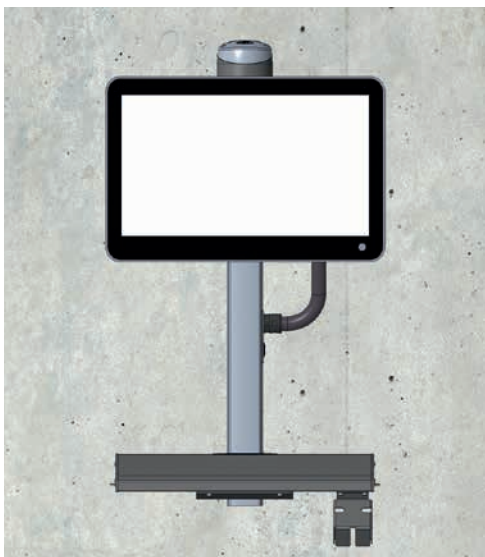


- Tastaturablage CS-4000neXt
- Mouseauszug rechts/links
- Mousegarage



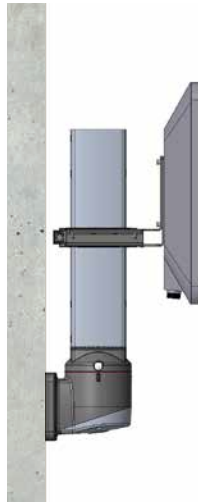
- Einfache Blechablage
- Inkl. Mouseablage fix

Wandmontage



- Wandgelenk W drehbar CS-3000
- Winkel drehbar CS-3000
- Rohr CS-3000 inkl. Deckel
- IPC Halter mit **ergo.slide**
- **ergo.slide** Tastaturablage

Wandmontage



- Wandgelenk S CS-3000
- Rohr CS-3000
- Inkl. Deckel zur Rohrabdeckung
- IPC Halter mit **ergo.slide**

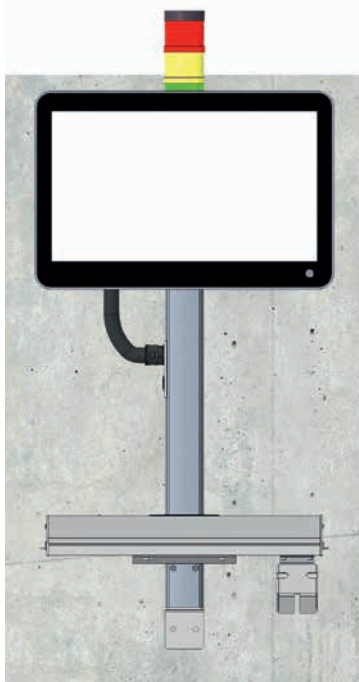
Anbindung Unterschrank/Tischmontage



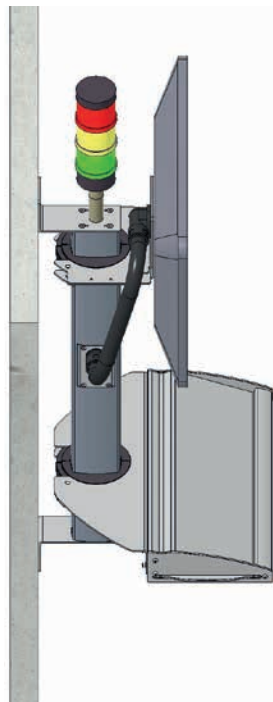
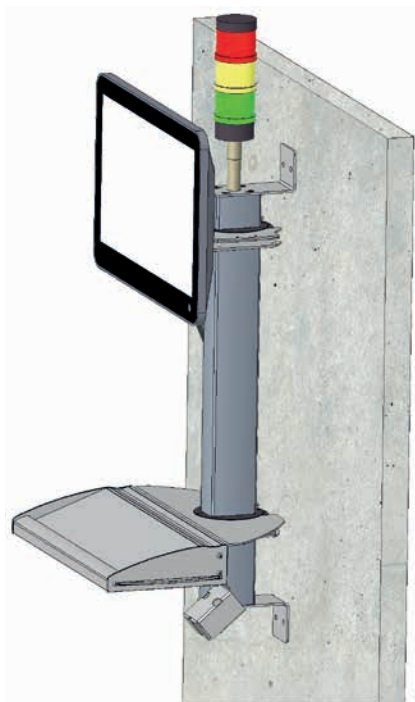
- Fixer Standfuß CS-3000
- Rohr CS-3000
- Inkl. Deckel zur Rohrabdeckung
- IPC-Halter mit **ergo.slide**

Applikationen und Anwendungen

Maschinenanbindung

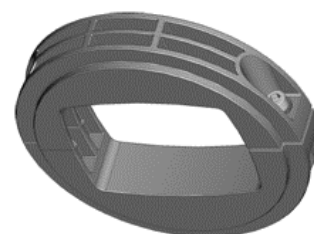
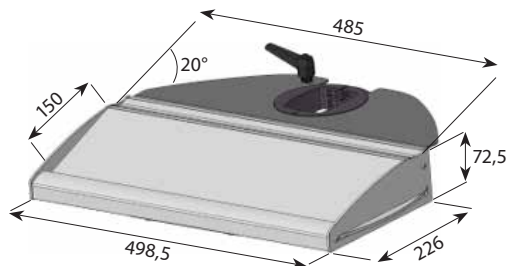


- Rohr CS-3000
- Klemmwinkel zur Montage an der Maschine
- IPC Halter mit **ergo.slide**
- **ergo.slide** Tastaturablage



Artikel
Abbildung (Angaben in mm)
ergo.slide CS-3000
Tastaturablage mit Mousepad rechts/links
9806000109
Tastaturablage CS-4000 neXt

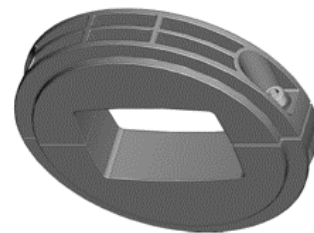
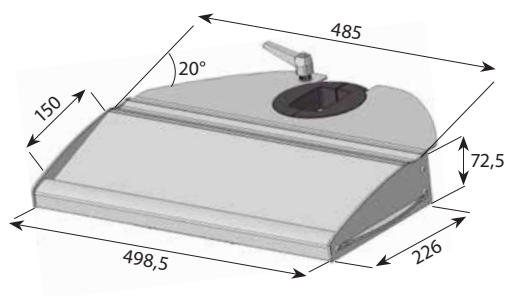
- Material: Stahl gepulvert
- Gewicht: 8,23 kg
- Farbe: RAL 9006 (Standard)
- Mousepad rechts und links ausziehbar
- Auflagefläche der Tastatur:
485 x 150 mm (Breite x Tiefe)


ergo.slide CS-3000

- Material: Polyamid
- Gewicht: 0,235 kg
- Farbe: Schwarz

ergo.slide CS-3000neXt
Tastaturablage mit Mousepad rechts/links
9806000110
Tastaturablage CS-4000 neXt

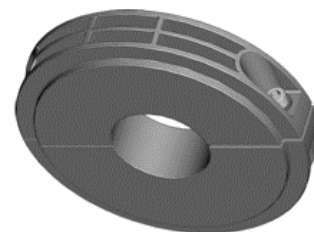
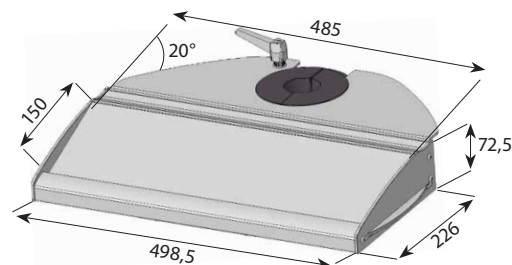
- Material: Stahl gepulvert
- Gewicht: 8,23 kg
- Farbe: RAL 9006 (Standard)
- Mousepad rechts und links ausziehbar
- Auflagefläche der Tastatur:
485 x 150 mm (Breite x Tiefe)


ergo.slide CS-3000 neXt

- Material: Polyamid
- Gewicht: 0,295 kg
- Farbe: Schwarz

ergo.slide CS-480 B.flex
Tastaturablage mit Mousepad rechts/links
9806000111
Tastaturablage CS-4000 neXt

- Material: Stahl gepulvert
- Gewicht: 8,23 kg
- Farbe: RAL 9006 (Standard)
- Mousepad rechts und links ausziehbar
- Auflagefläche der Tastatur:
485 x 150 mm (Breite x Tiefe)


ergo.slide CS-480 B.flex

- Material: Polyamid
- Gewicht: 0,35 kg
- Farbe: Schwarz

Bestelldaten

Artikel

Abbildung (Angaben in mm)

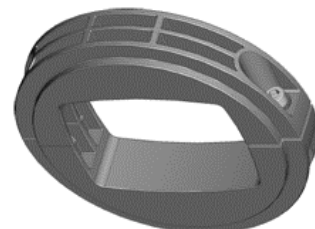
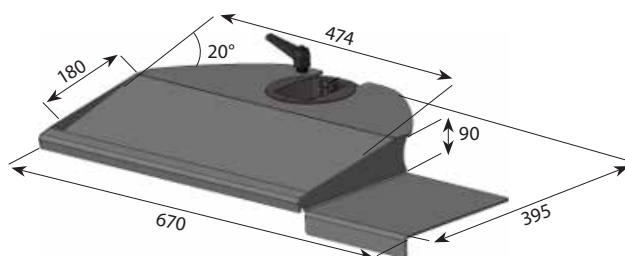
ergo.slide CS-3000

Tastaturablage mit Mousepad rechts

9806000112

Blech-Tastaturablage

- Material: Stahl gepulvert
- Gewicht: 6,575 kg
- Farbe: RAL 9006 (Standard)
- Mousepad starr
- Auflagefläche der Tastatur: 474 x 180 mm (BxT)



ergo.slide CS-3000

- Material: Polyamid
- Gewicht: 0,235 kg
- Farbe: Schwarz

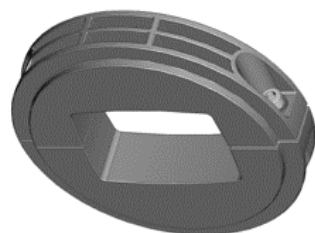
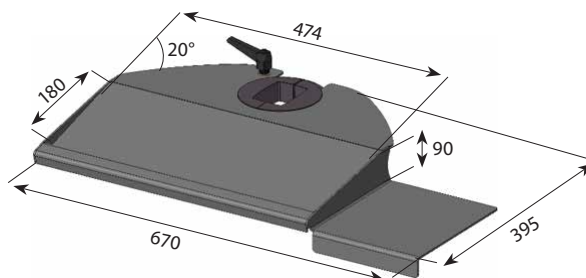
ergo.slide CS-3000next

Tastaturablage mit Mousepad rechts

9806000113

Blech-Tastaturablage

- Material: Stahl gepulvert
- Gewicht: 6,575 kg
- Farbe: RAL 9006 (Standard)
- Mousepad starr
- Auflagefläche der Tastatur: 474 x 180 mm (BxT)



ergo.slide CS-3000 neXt

- Material: Polyamid
- Gewicht: 0,295 kg
- Farbe: Schwarz

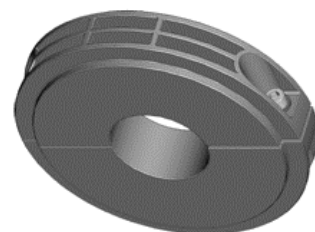
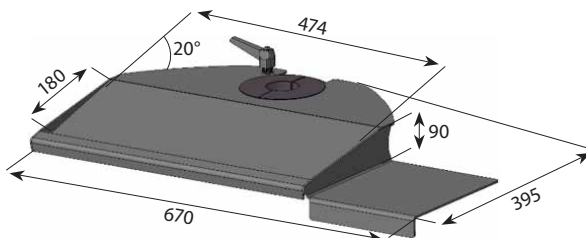
ergo.slide CS-480 B.flex

Tastaturablage mit Mousepad rechts

9806000114

Blech-Tastaturablage

- Material: Stahl gepulvert
- Gewicht: 6,575 kg
- Farbe: RAL 9006 (Standard)
- Mousepad starr
- Auflagefläche der Tastatur: 474 x 180 mm (BxT)



ergo.slide CS-480 B.flex

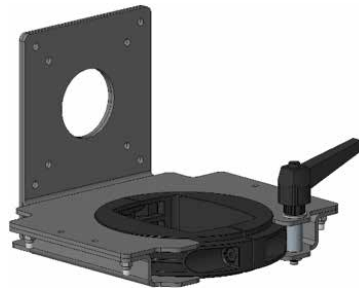
- Material: Polyamid
- Gewicht: 0,35 kg
- Farbe: Schwarz

Artikel
Abbildung
ergo.slide CS-3000
VESA-Halter
9806000138
VESA-Halter (75/100)

- Zentraler Durchgang Ø50
- Material: Stahl gepulvert
- Gewicht: 1,69 kg
- Farbe: RAL 9006 (Standard)

ergo.slide CS-3000

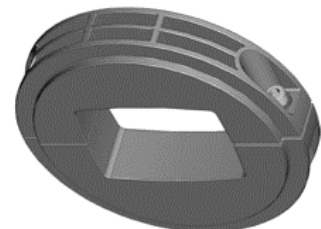
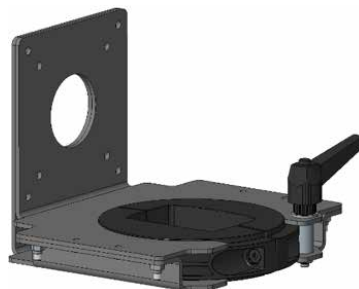
- Material: Polyamid
- Gewicht: 0,235 kg
- Farbe: Schwarz


ergo.slide CS-3000neXt
VESA-Halter
9806000139
VESA-Halter (75/100)

- Zentraler Durchgang Ø50
- Material: Stahl gepulvert
- Gewicht: 1,69 kg
- Farbe: RAL 9006 (Standard)

ergo.slide CS-3000 neXt

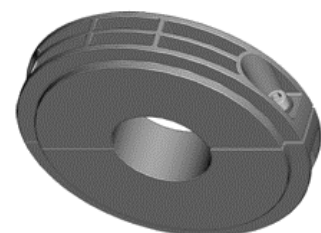
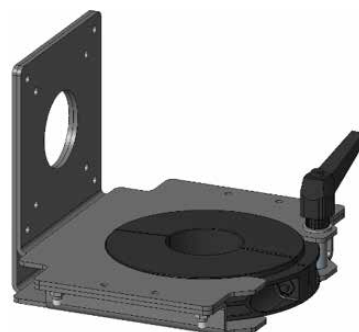
- Material: Polyamid
- Gewicht: 0,295 kg
- Farbe: Schwarz


ergo.slide CS-480 B.flex
VESA-Halter
9806000140
VESA-Halter (75/100)

- Zentraler Durchgang Ø50
- Material: Stahl gepulvert
- Gewicht: 1,69 kg
- Farbe: RAL 9006 (Standard)

ergo.slide CS-480 B.flex

- Material: Polyamid
- Gewicht: 0,35 kg
- Farbe: Schwarz

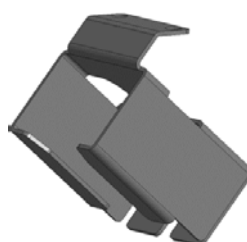


Zubehör

Mousegarage
9806000141

- Material: Stahl gepulvert
- Gewicht: 0,293 kg
- Farbe: RAL 9006 (Standard)
- Für Mäuse mit max. 68 x 43 mm (BxH)

Hinweis: Die Mousegarage ist an alle aktuellen Tastaturablagevarianten montierbar.



Bestelldaten

Zubehör

Artikel	Abbildung
Endkappe für Tragrohr CS-3000 9806000147 <ul style="list-style-type: none">• Material: Aluminium• Gewicht: 0,115 kg• Farbe: RAL 9006 (Standard)	
Endkappe für Tragrohr CS-3000neXt 9806000148 <ul style="list-style-type: none">• Material: Aluminium• Gewicht: 0,083 kg• Farbe: RAL 9006 (Standard)	
Endkappe für Tragrohr CS-480 B.flex 9806000149 <ul style="list-style-type: none">• Material: Aluminium• Gewicht: 0,043 kg• Farbe: RAL 9006 (Standard)	
Wandbefestigungsset für Tragrohr CS-3000 9806000150 <ul style="list-style-type: none">• Material: Stahl• Gewicht: 1,277 kg• Farbe: RAL 9006 (Standard)	
Wandbefestigungsset für Tragrohr CS-3000neXt 9806000151 <ul style="list-style-type: none">• Material: Stahl• Gewicht: 1,025 kg• Farbe: RAL 9006 (Standard)	
Wandbefestigungsset für Tragrohr CS-480 B.flex 9806000152 <ul style="list-style-type: none">• Material: Stahl• Gewicht: 1,267 kg• Farbe: RAL 9006 (Standard)	
Griffschraube 9806000184 <ul style="list-style-type: none">• Material: Stahl verzinkt und Kunststoff PA6• Gewicht: 0,120 kg• Grifffarbe: schwarz <p>Hinweis: Ersatz der Schraube zur Klemmung des ergo.slide. Hierdurch ist ein werkzeuglose Betätigung möglich.</p>	

Grid of dots for sketching.



**We make
safety happen.**



**We keep safe
your visions.**

Kontakt

**International Headquarters
BERNSTEIN AG**
Hans-Bernstein-Str. 1
32457 Porta Westfalica
Fon +49 571 793-0
Fax +49 571 793-555
info@bernstein.eu
www.bernstein.eu

**Dänemark
BERNSTEIN A/S**
Fon +45 7020 0522
Fax +45 7020 0177
info.denmark@bernstein.eu

**Frankreich
BERNSTEIN S.A.R.L.**
Fon +33 1 64 66 32 50
Fax +33 1 64 66 10 02
info.france@bernstein.eu

**Italien
BERNSTEIN S.r.l.**
Fon +39 035 4549037
Fax +39 035 4549647
info@it.bernstein.eu

**Großbritannien
BERNSTEIN Ltd**
Fon +44 1922 744999
Fax +44 1922 457555
sales@bernstein-ltd.co.uk

**Österreich
BERNSTEIN GmbH**
Fon +43 2256 62070-0
Fax +43 2256 62618
office@bernstein.at

**Schweiz
BERNSTEIN (Schweiz) AG**
Fon +41 44 775 71-71
Fax +41 44 775 71-72
info.schweiz@bernstein.eu

**Ungarn
BERNSTEIN Kft.**
Fon +36 1 4342295
Fax +36 1 4342299
info@hu.bernstein.eu

**China
BERNSTEIN Safe Solutions
(Taicang) Co., Ltd.**
Fon +86 512 81608180
Fax +86 512 81608181
info@bernstein-safesolutions.cn

www.bernstein.eu