

## **Modulare Steuergehäuse CC-4000 / CC-4000 SL**

Die ideale Verbindung von Design und Funktion

# Modulare Steuergehäuse auf höchstem Niveau

Die modularen Aluminium-Steuergehäuse-Systeme **CC-4000 / CC-4000 SL** ermöglichen eine einfache und wirtschaftliche Kapselung von industriellen Steuerungen und Bedientableaus für die zentrale und dezentrale Automatisierung in technologischen Prozessen.

Die Gehäusetiefe des **CC-4000** kann genau an Ihre Steuerung angepasst werden. Ausgehend von den Aluminium-Rahmenprofilen (52, 80, 140, 200 und 290 mm Tiefe) in Kombination mit Erweiterungsprofilen (68, 128 und 228 mm Tiefe) erreichen Sie – je nach Tiefe der Steuerung – **Tiefen** von **52 mm** bis zu **646 mm**. Die von Ihnen gewünschte Breite und Höhe ergibt sich durch Zuschnitt und Bearbeitung der Profile.

Das **CC-4000 SL** ist die ideale Ergänzung zum Steuergehäuseprogramm CC-4000. Es besticht durch seine **elegante** und **schlanke** Profilausführung. Das moderne und dynamische Design des Gehäuses

lässt die gesamte Maschine oder Anlage hochwertig erscheinen. Bezogen auf die Größe der Steuerung bzw. der Bediengeräte wählen Sie ganz einfach das passende Systemprofil aus unserem Gehäuseprogramm. Es sind zwei Gehäusetiefen – Außenmaße **55** und **99 mm** – möglich.

In den meisten Applikationen ist eine Anbindung an die Maschine oder Wand erforderlich. Verwenden Sie ganz einfach das passende **Tragsystem** von BERNSTEIN:

- Leichttragsystem CS-2000 SL
- Tragsystem CS-3000
- Tragsystem CS-2000 System 80

Die Auswahl und der Aufbau des passenden Tragsystems hängen von dem Gesamtgewicht des Gehäuses ab. Die Bearbeitung der Gehäuseprofile ist selbstverständlich an das gewählte Tragsystem angepasst. Gerne unterstützen wir Sie bei der passenden Auswahl für Ihre Anwendung.

## Produktmerkmale

- Modernes funktionales Industriedesign in Monitoroptik
- Hochwertige Aluminiumprofile mit sauberem Oberflächenfinish
- Freie Farbgestaltung nach RAL
- Optimale Wärmeableitung auf Grund einwandiger Profile
- Integrierte Griffelemente für einfaches Handling
- Schutzart bis zu IP 65
- Umlaufende Befestigungsnuten für Einbauten ohne Bearbeitung

- Frontplatteneinbau von innen und außen möglich
- Direkte Zugangsmöglichkeiten durch Türausführungen

## Approbationen

- UL 50 Type 12 (Etikett auf Anfrage)



## CC-4000 / CC-4000 SL



**Systemlösungen von BERNSTEIN**

Kompetenzen aus einer Hand

### **BERNSTEIN kann noch mehr**

Das modulare Steuergehäusekonzept wird komplettiert durch ein umfangreiches Zubehörprogramm, das die optimale Anpassung an Ihre Anforderungen ermöglicht:

- Tragsystemkomponenten zur Anbindung von oben und unten
- Unterschiedliche Tastatur-Optionen
- Verbindungselemente für Pult-Ausführungen
- Verschiedene Schnittstellen-Lösungen
- Innen-, Außenlüfter oder Klimageräte
- Kabelführungskomponenten

# Das modulare Steuergehäuse CC-4000



Öffnen des Gehäuses CC-4000 von vorne mit schwenkbarem Rahmenprofil.



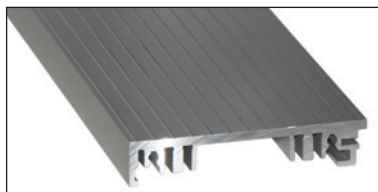
Öffnen des Gehäuses CC-4000 von hinten mit einer flach abschließenden schwenkbaren Rückwand.



Öffnen des Gehäuses CC-4000 und Aushängen des gesamten Rahmenprofils an den Außengelenken.



Die ergonomisch geformten Griffelemente an der Gehäusefront erleichtern eine sichere Handhabung.



Die Ansicht zeigt die großzügigen Kabelführungskanäle. Die Verschraubung der Komponenten am Profil kann entweder direkt oder mit Hilfe von Federmuttern, die auf einfachste Weise befestigt werden können, erfolgen.



Unterschiedlich breite Rahmen- und Erweiterungsprofile können in einfachster Weise miteinander kombiniert werden. Auf diese Weise sind die Steuergehäusetiefen variabel und perfekt auf Ihre Belange zugeschnitten.

## Wählen Sie die passende Zugriffsart

- Schwenkbare Rückwand hinten
- Rahmenprofile als Tür vorne
- Erweiterungsprofil als Tür hinten (festverschraubt oder aushängbar)

Durch die aushängbare Variante ist eine Auswechsellmöglichkeit des kompletten Moduls mit eingebauter Steuerung im Servicefall möglich.

## Systemmerkmale

Das einwandige Aluminiumprofil bietet eine ausgezeichnete Wärmeableitung mit deutlich besseren Eigenschaften gegenüber zweiwandigen Gehäusen, bei denen die eingeschlossene Luft als Isolator wirkt.

Für anspruchsvolle Einsatzgebiete ist der Einsatz von innen liegenden (nicht nach außen arbeitenden) verschleißarmen und wartungsfreien Lüftern möglich. Die Wärmeableitung lässt sich zusätzlich durch Maßnahmen wie Kühlkörperrückwand und Klimagerät optimieren und den definierten Bedingungen anpassen.

Das modulare Steuergehäusekonzept wird durch unser umfangreiches Zubehörprogramm komplettiert. Wir beraten Sie gern.

## Standfuß- / Pultversion



### **BERNSTEIN CS-3000 gebogenes Rohr**

Ansprechendes Design,  
einfache Montage, hohe  
Reinigungsfreundlichkeit

### **Vorteile**

- Ergonomisch günstiger und attraktiver Arbeitsplatz am Industrie-PC
- In der Neigung verstellbare Steuer- und Tastaturgehäuse zur optimalen Anpassung an den Anwender
- Integrierter Kabelkanal im Standfuß mit Abdeckblech
- Kabel und Stecker können durch die Walze direkt zum Steuer- bzw. Tastaturgehäuse durchgeführt werden
- In der Höhe verstellbare Füße sowie ein Rollensatz für bewegliche Anwendungen des Standfußes sind ebenfalls optional erhältlich

### **NEU im Programm: CS-3000 gebogenes Rohr**

- Außergewöhnliches Design
- Verringerter Montageaufwand durch winkellose Bauform
- Einfache Kabelführung ohne Umlenkpunkt
- Schutz vor Stößen und Verletzungen des Bedieners bei Tragarmabbindung von unten

# Das modulare Steuergehäuse CC-4000 SL für hochwertige Maschinen und Anlagen



Vergleich der Griffprofile:  
Links: CC-4000 SL    Rechts: CC-4000



Vielfältige Montagemöglichkeiten  
durch umlaufende Befestigungsnuten.



Abschließbare Tür an der Rückseite.

## Produkteigenschaften

Das CC-4000 SL ergänzt in idealer Weise das bestehende BERNSTEIN-Steuergehäuseprogramm CC-4000 durch seine elegante, schlanke Profilausführung.

Durch ein modernes, dynamisches Industriedesign des Gehäuses ergibt sich ein hochwertiges Erscheinungsbild der gesamten Maschine oder Anlage. Abgestimmt auf die Größe der Steuerung bzw. Bediengeräte kann ein geeignetes Systemprofil aus dem erweiterten Gehäuseprogramm gewählt werden.

Mit vielen ausgezeichneten technischen Eigenschaften können Steuerungen einfach und wirtschaftlich gekapselt werden.

## Offen für Ihre Anwendungen

Das Gehäuseprogramm CC-4000 SL bietet höchste Flexibilität durch ein spezielles, optimiertes Zubehörprogramm und ein abgestimmtes System bestehend aus Steuergehäusen, Tragsystem-Komponenten und Standfuß-Varianten.

Im Gehäuse umlaufende Befestigungsnuten können genutzt werden, um Einbauten ohne mechanische Bearbeitung und mit Federmuttern einfach, aber auch reversibel anzubringen.

Rationalisierungseffekte ergeben sich durch die Zeitersparnis bei Montage- und Servicearbeiten.



## Die dynamische Designvariante

### Systemmerkmale

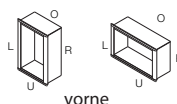
- Modernes, dynamisches Industriedesign mit Monitoroptik
- Schlanke Ausführung zum Aufbau von flachen Visualisierungs-Systemen
- Zwei Gehäusetiefen
- Vielfältige Montagemöglichkeiten durch umlaufende Befestigungsnuten
- Industrietaugliche Wärmeableitung ohne Reduzierung der Schutzart
- Schutzart bis zu IP 65

# Checkliste Gehäuse CC-4000

Kunde	*Produktgruppe	*Code	*Artikelnummer
Anschrift			Kunden-Nr.
Telefon	Telefax	Branche	
Ansprechpartner			Abteilung
<input type="checkbox"/> <b>Anfrage zur Preisorientierung</b>			
Zielpreis			Stückzahl
<input type="checkbox"/> <b>Anfrage</b>			
*Anfrage-Nr.			Jahresbedarf
<input type="checkbox"/> <b>Auftrag</b>			

## 1 Gehäuse

- ☐ **Standard**  
☐ Pultgehäuse, Oberteil  
☐ Pultgehäuse, Unterteil



Voraussichtliches  
Einbaugewicht  
\_\_\_\_\_ kg

## 2 Abmessungen (mm)

### Gehäuseaußenmaß

Breite x Höhe (B x H) \_\_\_\_\_ x \_\_\_\_\_

### 19" Gehäuse

B x H \_\_\_\_\_ x \_\_\_\_\_

H = (n x HE) + 97 - 1 HE = 44,45

HE = \_\_\_\_\_

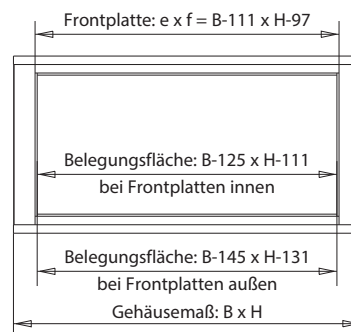
### \*Frontplattenmaß (e x f)

e x f = B - 111 x H - 97

### \*Rückwandmaß (b x h)

b x h = B - 61 x H - 47

b x h = B - 63 x H - 47 (schwenkbare Rückwand)



## 3 Profilart

☒ Profil ohne Rippen

## 4 Gehäusetiefe außen

### Rahmenprofil

mit FP-Anlage 3 mm tief  
☐ 140 ☐ 200 ☐ 290

mit FP-Anlage 6,5 mm tief  
☐ 52 ☐ 80

### Erweiterung

☐ 68 ☐ 128 ☐ 228 ☐ 128 ☐ 68

☐ 68 ☐ 128 ☐ 228 ☐ 128 ☐ 68

Innentiefe für FP von innen bei FP-Anlage 3 mm

Für FP-Anlage 6,5 mm reduziert sich die Innentiefe um 3,5 mm

Profil	52	80	120	140	148	180	188	200	208	216	248	268	276	280	290	308	328	336	348	358	368	376	396	408	418	426	428	436	456	486	496	518	A**		
	38	66	106	126	134	166	174	186	194	202	234	254	262	266	276	294	314	322	334	344	354	362	382	394	404	412	414	422	442	472	482	504	I**		
52	●		●			●	●				●			●		●			●					●										Rahmenprofil	
80		●			●				◆	●			◆			◆		■				●						◆							
140				●					●			●	●					●			●		●					●			●				
200								●				◆					●	◆					◆				●		●			◆			
290															●				●						●	●					●		●		
68			●		●		●		●	●	●	◆	◆	●				◆	●	●			●	◆			●		●		●	◆		Erweiterung	
68							●			●			●					◆								●									
128						●			◆		●	●	◆			●	●	■	■				◆	●	●	●		◆	●	●	●	●			
128																●		■					●							●					
228														●		◆			●			●	●		●			●	◆	●		◆	●	●	

\*\* A = Außentiefe, I = Innentiefe

Innentiefe vergrößert sich bei Montage von außen um 6 mm.

◆ = alternative Kombination

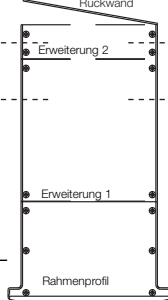
\* Wird von BERNSTEIN AG ausgefüllt



## 5 Türanschlag (Tragsystem)

☐ Automotive-Ausführung

<input type="checkbox"/> Rückwand	<input type="checkbox"/>	<input type="checkbox"/>	<input type="checkbox"/>
<input type="checkbox"/> 2. Erweiterung	<input type="checkbox"/>	<input type="checkbox"/>	<input type="checkbox"/> 2. Erweiterung
<input type="checkbox"/> 1. Erweiterung	<input type="checkbox"/>	<input type="checkbox"/>	<input type="checkbox"/> 1. Erweiterung
Profil/Rückwand fest Türanschlag L R		<input type="checkbox"/> Rahmenprofil (ab 140) Position Tragsystem	



## 6 Trennsteg

☐ unmontiert

☐ senkrecht

☐ rechts montiert

☐ waagrecht

☐ unten montiert

Anzahl \_\_\_\_\_

☐ links montiert

Anzahl \_\_\_\_\_

☐ oben montiert

☐ Bedienplatte eloxiert natur, von innen  
Maße: g x h (g = Breite, h = Höhe)

☐ 1. Bedienplatte \_\_\_\_\_ x \_\_\_\_\_

☐ 2. Bedienplatte \_\_\_\_\_ x \_\_\_\_\_

☐ 3. Bedienplatte \_\_\_\_\_ x \_\_\_\_\_

(Achtung! Trennsteghöhe für Rahmenprofil mit Frontplatten-Auflage 3 mm = 20 mm/Frontplatten-Auflage 6,5 mm = 25 mm)

## 7 Frontplatte

☐ keine

mit ☐ 3 mm, von innen

☐ 3 mm, von außen

### Rückwand

☐ keine

☐ von außen verschraubt

☐ Kühlkörperrückwand

☐ Standard-Scharnier

☐ verschraubtes Rückwandgelenk

### Zubehör Frontplatte

☐ für INNEN montierte Platten: Dichtband und Befestigungsmaterial

☐ für AUSSEN montierte Platten: Dichtband/Scheiben/Muttern M5

☐ 19" Montageset (9806232000): Schrauben und Käfigmutter M6

☐ Spannelementeset für SIMATIC Panel PC

### Tastaturschubfach ab 180 mm Tiefe

(2HE = 89 mm, 3HE = 134 mm)

☐ ohne Tastatur, 0°, ohne Schloss, 2HE

☐ ohne Tastatur, 20°, ohne Schloss, 3HE

☐ mit Tastatur, 0°, ohne Schloss, deutsch, PS2, 2HE

☐ mit Tastatur, 20°, ohne Schloss, deutsch, PS2, 3HE

☐ nach Kundenwunsch (Beschreibung unter 13)

## 8 Verschluss

Vierkant (mm):

☐ 6

☐ 7

☐ 8 (Standard)

Dreikant (mm):

☐ 7

☐ 8

Doppelbart (mm):

☐ 3

☐ 5

☐ Daimler Benz

☐ Knebel ohne Schloss

☐ Knebel mit Schloss

☐ Sonderverschluss

## 9 Bearbeitung für Tragsystem

☐ Nein

### System

☐ Oben

☐ Unten

### Kupplungsart

☐ Drehneigungskupplung (ab Profil 128)

☐ Flansch (System siehe rechts)

☐ Neigungsadapter (ab Profil 200)

☐ Pultwalze CC-4000

☐ Pultverbinder

☐ Automotive-Adapter

☐ KDL 16/4

☐ WS-Kupplung

☐ CS-3000/48

☐ Sonderbearbeitung  
nach Kundenwunsch

☐ KDL 24/5

☐ SL (nur Profil 80)

☐ CS-3000 (ab Profil 128)

☐ 80 (ab Profil 128)

☐ TS-Abdeckung Oben

☐ TS-Abdeckung Unten

☐ TS im Profil \_\_\_\_\_

nur mit Automotivadapter oder ohne TS-Bearbeitung (KDL = Kabeldurchführungsleiste)

☐ Tülle 3-4 mm

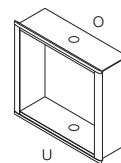
\_\_\_\_\_ Stück

☐ Tülle 6-7 mm

\_\_\_\_\_ Stück

☐ Blindtülle

\_\_\_\_\_ Stück



## 10 Oberflächenbeschichtung

Profile waagrecht:

Profile senkrecht:

Trennsteg:

Frontplatten:

Rückwände:

### Standard

☐ RAL 9006, gepulvert

☐ eloxiert, natur

☐ RAL 9006, gepulvert

☐ eloxiert, natur

☐ eloxiert, natur

### Kundenausführung

☐ \_\_\_\_\_

☐ \_\_\_\_\_

☐ \_\_\_\_\_

☐ \_\_\_\_\_

☐ \_\_\_\_\_

11 ☐ Automotive Ausführung: Doppelte GK-Dichtung, geflochtenes Erdungsband, Schwenkbegrenzung Tür vorne

12 ☐ Klimatisierungsdaten zur Überprüfung der Wärmeabfuhr der Gehäuseoberfläche

\_\_\_\_\_ (Pv) gesamte installierte Verlustleistung

\_\_\_\_\_ (°C) Umgebungstemperatur des Aufstellungsortes Gehäuse

\_\_\_\_\_ (°C) max. Temperatur Einbau (z. B. Steuerung)

\_\_\_\_\_ (V) Spannungsversorgung für aktive Kühlung

## 13 Zubehör, Anmerkung

☐ Anlagen

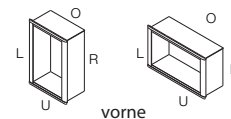
☐ keine Anlagen

# Checkliste Gehäuse CC-4000 SL

Kunde	*Produktgruppe	*Code	*Artikelnummer
Anschrift			Kunden-Nr.
Telefon	Telefax	Branche	
Ansprechpartner			Abteilung
<input type="checkbox"/> <b>Anfrage zur Preisorientierung</b>			
Zielpreis			Stückzahl
<input type="checkbox"/> <b>Anfrage</b>			
*Anfrage-Nr.			Jahresbedarf
<input type="checkbox"/> <b>Auftrag</b>			
Liefertermin			

## 1 Gehäuse

- ☐ Standard  
☐ Pultgehäuse, Oberteil  
☐ Pultgehäuse, Unterteil



Voraussichtliches  
Einbaugewicht  
\_\_\_\_\_ kg

## 2 Abmessungen (mm)

### Gehäuseaußenmaß

Breite x Höhe (B x H)

\_\_\_\_\_ x \_\_\_\_\_

### 19" Gehäuse

\_\_\_\_\_ x \_\_\_\_\_

$H = (n \times HE) + 73 - 1 \text{ HE} = 44,45$

HE = \_\_\_\_\_

### Frontplattenmaß (e x f)

\_\_\_\_\_ x \_\_\_\_\_

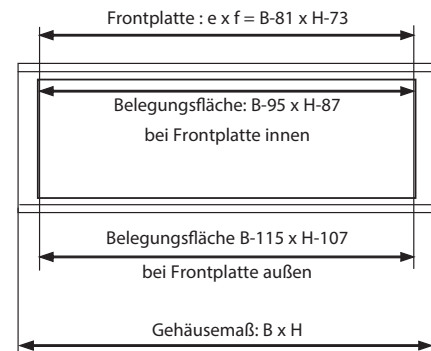
$e \times f = B - 81 \times H - 73$

### Rückwandmaß (b x h)

\_\_\_\_\_ x \_\_\_\_\_

$b \times h = B - 31 \times H - 23$

$b \times h = B - 33 \times H - 23$  (schwenkbare Rückwand)



## 3 Profilart

- ☒ Profil ohne Rippen

## 4 Gehäusetiefe außen (Rahmenprofil mit FP-Anlage 6,5 mm tief)

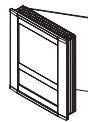
☐ 55

☐ 99

Profil	55	99	Außentiefe (mm)
	35	79	Innentiefe (mm)

(Innentiefe vergrößert sich bei Montage von außen um 6 mm)

## 5 Türanschlag



Türanschlag **links**



Türanschlag **rechts**

☐ Rückwand fest

☐ Standard-Scharnier

☐ Verschraubtes Rückwandgelenk

☐ Standard-Scharnier

☐ Verschraubtes Rückwandgelenk

\* Wird von BERNSTEIN AG ausgefüllt

## 6 Trennsteg (Achtung! Trennsteghöhe für Rahmenprofil = 25 mm)

☐ unmontiert (Standard)

☐ senkrecht

\_\_\_\_\_ Anzahl

☐ waagerecht

\_\_\_\_\_ Anzahl

☐ rechts montiert

☐ links montiert

☐ unten montiert

☐ oben montiert

☐ Bedienplatte eloxiert, natur  
(unmontiert für innen) s = 3 mm

Maße: g x h  
(g = Breite, h = Höhe)

1. Bedienplatte \_\_\_\_\_ x \_\_\_\_\_

2. Bedienplatte \_\_\_\_\_ x \_\_\_\_\_

## 7 Frontplatte

☐ keine

mit: ☐ 3 mm, von innen

☐ 3 mm, von außen

## Zubehör Frontplatte

☐ für INNEN montierte Platten: Dichtband und Befestigungsmaterial

☐ für AUSSEN montierte Platten: Dichtband/Scheiben/Muttern M5

☐ 19" Montageset (9806232000): Schrauben und Käfigmutter M6

☐ Spannelementeset für SIMATIC Panel PC 670/870

## Rückwand

☐ keine

mit: ☐ 3 mm, von außen verschraubt

☐ 3 mm, schwenkbar

## 8 Verschluss

Vierkant (mm): ☐ 6

☐ 7

☐ 8 (Standard)

Dreikant (mm): ☐ 7

☐ 8

Doppelbart (mm): ☐ 3

☐ 5

Daimler Benz: ☐

☐ Knebel ohne Schloss

☐ E1

☐ Sonderverschluss/Kundenwunsch

## 9 Bearbeitung für Tragsystem

☐ Nein

☐ Oben

### Kupplungsart/System

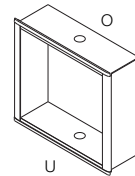
☐ SL-Flansch/Drehneigungskupplung (ab Profil 99)

☐ Pultwalze CC-4000

☐ Sonderbearbeitung nach Kundenwunsch

Seite:

☐ Unten



## 10 Oberflächenbeschichtung

Standard

Kundenausführung

Profile waagerecht:

☐ RAL 9006, gepulvert

Profile senkrecht:

☐ eloxiert, natur

Trennsteg:

☐ RAL 9006, gepulvert

Frontplatten:

☐ eloxiert, natur

Rückwände:

☐ eloxiert, natur

☐ \_\_\_\_\_  
☐ \_\_\_\_\_  
☐ \_\_\_\_\_  
☐ \_\_\_\_\_  
☐ \_\_\_\_\_

## 11 EMV-Version (elektromagnetische Verträglichkeit)

☐ Leitende Verbindung zwischen Gehäusegrundkörper, Gehäusetür, Frontplatte und Rückwand

12 ☐ Automotive Ausführung: geflochtenes Erdungsband

13 ☐ Klimatisierungsdaten zur Überprüfung der Wärmabfuhr über Gehäuseoberfläche

\_\_\_\_\_ (PV) gesamte installierte Verlustleistung

\_\_\_\_\_ (°C) Umgebungstemperatur des Aufstellungsortes Gehäuse

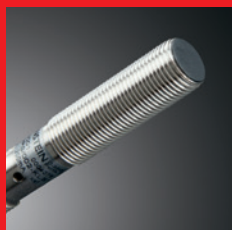
\_\_\_\_\_ (°C) max. Temperatur Einbau (z.B. PC)

\_\_\_\_\_ (V) Spannungsversorgung für aktive Kühlung

14 **Zubehör, Anmerkung** ☐ Anlagen ☐ keine Anlagen



**Schaltertechnik –  
Wirtschaftlichkeit trifft Sicherheit**



**Sensortechnik –  
Kompakte Intelligenz**



**Gehäusetechnik –  
Funktion und Design**

**[www.bernstein.eu](http://www.bernstein.eu)**

## Kontakt

### International Headquarters BERNSTEIN AG

Hans-Bernstein-Straße 1  
32457 Porta Westfalica  
Fon +49 571 793-0  
Fax +49 571 793-555  
[info@de.bernstein.eu](mailto:info@de.bernstein.eu)  
[www.bernstein.eu](http://www.bernstein.eu)

### Dänemark

#### BERNSTEIN A/S

Fon +45 7020 0522  
Fax +45 7020 0177  
[info@dk.bernstein.eu](mailto:info@dk.bernstein.eu)

### Frankreich

#### BERNSTEIN S.A.R.L.

Fon +33 1 64 66 32 50  
Fax +33 1 64 66 10 02  
[info@fr.bernstein.eu](mailto:info@fr.bernstein.eu)

### Italien

#### BERNSTEIN S.r.l.

Fon +39 035 4549037  
Fax +39 035 4549647  
[info@it.bernstein.eu](mailto:info@it.bernstein.eu)

### Großbritannien

#### BERNSTEIN Ltd

Fon +44 1922 744999  
Fax +44 1922 457555  
[info@uk.bernstein.eu](mailto:info@uk.bernstein.eu)

### Österreich

#### BERNSTEIN GmbH

Fon +43 2256 62070-0  
Fax +43 2256 62618  
[info@at.bernstein.eu](mailto:info@at.bernstein.eu)

### Schweiz

#### BERNSTEIN (Schweiz) AG

Fon +41 44 775 71-71  
Fax +41 44 775 71-72  
[info@ch.bernstein.eu](mailto:info@ch.bernstein.eu)

### Ungarn

#### BERNSTEIN Kft.

Fon +36 1 4342295  
Fax +36 1 4342299  
[info@hu.bernstein.eu](mailto:info@hu.bernstein.eu)

### China

#### BERNSTEIN Safe Solutions (Taicang) Co., Ltd.

Fon +86 512 81608180  
Fax +86 512 81608181  
[info@bernstein-safesolutions.cn](mailto:info@bernstein-safesolutions.cn)

### Service-Hotlines:

zum Produkt: +49 571 793-3000  
zum Auftrag: +49 571 793-3010