



## **Aluminium-Leichtsteuergehäuse CC-3000**

Individuelle Gehäuse mit modularem Aufbau

# Aluminium-Leichtsteuergehäuse CC-3000 – Individuelle Gehäuse mit modularem Aufbau

Das CC-3000 Leichtsteuergehäuse zur Kapselung von Bedieneinheiten, IPCs und Anzeigekomponenten ist durch sein modulares Konzept hervorragend für kundenspezifische Lösungen geeignet.

Die Aluminiumprofile können in gewünschte Längen zugeschnitten und mit Aluminium Eckmodulen zusammengesetzt werden. Durch Kombinationsmöglichkeiten von Aluminiumprofilen werden unterschiedliche Tiefen erzielt. Neben verschiedenen Breiten, Höhen und Tiefen sind eine Vielzahl an kundenspezifischen Lösungen wählbar:

- Scharnierseite des Türanschlags
- Farbgestaltung
- Frontplattenbearbeitung, auch mit Siebdruck oder Gravur
- Frontdesign
- Bearbeitung und Verdrahtung

In den meisten Applikationen ist eine Anbindung an die Maschine oder Wand erforderlich. Verwenden Sie ganz einfach das passende Tragsystem von BERNSTEIN:

- Leichttragsystem CS-2000 SL
- Tragsystem CS-3000
- Tragsystem CS-2000 System 80

Die Auswahl und der Aufbau des passenden Tragsystems hängen von dem Gesamtgewicht des Gehäuses ab. Die Bearbeitung der Gehäuseprofile ist selbstverständlich an das gewählte Tragsystem angepasst. Gerne unterstützen wir Sie bei der passenden Auswahl für Ihre Anwendung.

## Produktmerkmale

- 5 mögliche Gehäuse-Designs (mit und ohne integrierten Griffleisten)
- Individuelles Design durch kundenspezifische Pulverbeschichtung der Gehäuseecken (Standard: RAL 9006) und auf Wunsch auch der Profile (Standard: natur eloxiert)
- Besonders gute Wärmeableitung aufgrund einwandiger Profile (in doppelwandigen Profilen bewirkt die darin eingeschlossene Luft eine thermische Isolation und erschwert die Wärmeabfuhr)
- Rechtwinklige wahlweise von außen oder innen zu befestigende Frontplatten (viele marktübliche Steuerungen können direkt eingesetzt werden)
- Schutzart IP 65 (max. Breite und Höhe von 600 x 600 mm)
- Umfangreiches Zubehörprogramm
- Kundenindividuelle Ausführungen nach Ihren Vorgaben (s. Checkliste auf Seite 6 und 7)
- Approbation: c UL us (Etikett auf Anfrage)



#### Aufbau durch ein einzelnes Profil

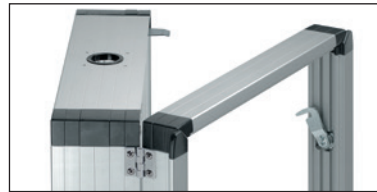
	Frontplatte	Rückwand	Profiltiefe	Einbautiefe
<b>A</b>	Innen - aufliegend	Fest oder schwenkbar	120	103
			200	183
<b>B</b>	Außen - aufliegend	Fest oder schwenkbar	120	111
			200	191

#### Aufbau durch Kombination von zwei Profilen (als Tür)

	Frontplatte	Rückwand	Profiltiefe	Einbautiefe
<b>C</b>	Innen - aufliegend	Innen - aufliegend	120+55	149
			200+55	229
<b>D</b>	Außen - aufliegend	Innen - aufliegend	120+55	157
			200+55	237
<b>E</b>	Innen - aufliegend	Außen - aufliegend	120+55	157
			200+55	237
<b>F</b>	Außen - aufliegend	Außen - aufliegend	120+55	166
			200+55	246



Profiltiefenvergleich: 200 mm (links) und 120 mm (rechts)



Profil 120 mm mit zusätzlichem Türerweiterungsprofil (55 mm)

## Gehäusemaße

Die BERNSTEIN Leichtsteuergehäuse CC-3000 sind in Höhe und Breite bis zu einer maximal empfohlenen Abmessung von ca. 600 x 600 mm in Millimeterschritten variabel. Größere Gehäuse sind auf Anfrage möglich.

BERNSTEIN bietet zur Bestimmung Ihrer Gehäusetiefe zwei Standardprofile mit den Tiefen 120 und 200 mm an. Unter Verwendung des Türprofils mit einer Tiefe von 55 mm kann eine Gesamttiefe von 175 bzw. 255 mm erzielt werden.

Die sich daraus ergebenden Einbautiefen finden Sie in den obenstehenden Tabellen.

# Individuelle Gehäuse mit modularem Aufbau – Entdecken Sie die Vielfalt



Beispiel mit Griff links und rechts



Frontplatte von innen eingesetzt



Fest verschraubte Rückwand



Beispiel mit umlaufenden Griffen



Frontplatte von außen eingesetzt



Scharnierte Rückwand mit Schloss

Die Leichtsteuergehäusefamilie CC-3000 kann durch die Kombination von unterschiedlichen Profilen in 5 verschiedenen Gehäuse-Designs erstellt werden. BERNSTEIN bietet Standard- und Griffprofile:

- Ohne Griffe
- Griff nur unten
- Griffe rechts und links
- Griffe rechts, links und unten
- Griffe umlaufend

Für die Montage der innen liegenden Frontplatte existiert ein praktisches Schnellmontage-System. Eine zusätzliche Bearbeitung der Frontplatte ist nicht erforderlich. Die Befestigungselemente können innen im Gehäuse verschoben werden. Die Lage innerhalb der Profile ist frei wählbar und reversibel.

Außenliegende Frontplatten besitzen hinten aufgeschweißte Gewindebolzen, die eine Verschraubung der Frontplatte oder Rückwand ermöglichen. Bei Einsatz des Türerweiterungsprofils können auch die Rückwände wie beschrieben befestigt werden.

Die Rückwand kann fest verschraubt oder durch den Einsatz von Scharnieren bzw. Rückwandgelenken ohne Einschränkung des Einbauraumes als Tür ausgeführt werden.



Das Aluminium-Strangprofil des CC-3000 enthält innen umlaufende Nuten (siehe Abbildung). Einzubringende Komponenten können dort ohne mechanische Bearbeitung des Gehäuses mit einfachen Federmuttern befestigt werden. Außerdem ergibt sich im Bereich der Tragsystem-Anbindung eine einfache Möglichkeit der Kabelführung.

## Systemlösungen von BERNSTEIN

Kompetenzen aus einer Hand

### BERNSTEIN kann noch mehr

- Tragsystemkomponenten zur Anbindung von oben und unten
- Unterschiedliche Tastatur-Optionen
- Verbindungselemente für Pult-Ausführungen
- Verschiedene Schnittstellen-Lösungen
- Innen-, Außenlüfter oder Klimageräte
- Kabelführungskomponenten

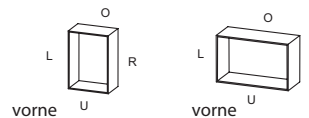


# Checkliste Gehäuse CC-3000

Kunde	*Produktgruppe	*Code	*Artikelnummer
Anschrift			Kunden-Nr.
Telefon	Telefax	Branche	
Ansprechpartner			Abteilung
<input type="checkbox"/> <b>Anfrage zur Preisorientierung</b>			
		Zielpreis	Stückzahl
<input type="checkbox"/> <b>Anfrage</b>			
		*Anfrage-Nr.	Jahresbedarf
<input type="checkbox"/> <b>Auftrag</b>			
Liefertermin			

## 1 Gehäuse

- Standard
- Pultgehäuse, Oberteil
- Pultgehäuse, Unterteil



Voraussichtliches  
Einbaugewicht  
\_\_\_\_\_ kg

## 2 Abmessungen (mm) (immer bezogen auf das Standardprofil)

### Gehäuseaußenmaß

Breite x Höhe (B x H) \_\_\_\_\_ x \_\_\_\_\_

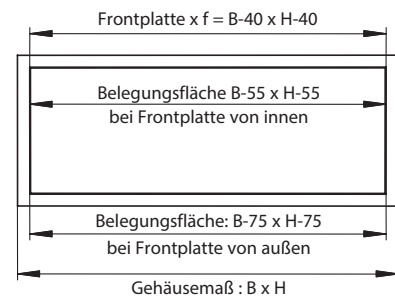
### Frontplattenmaß (e x f)

e x f = B - 40 x H - 40 \_\_\_\_\_ x \_\_\_\_\_

### Rückwandmaß B x H

\_\_\_\_\_ x \_\_\_\_\_

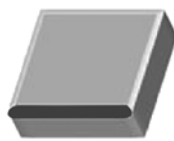
Fest verschraubte Rückwand: B x H = B - 7 x H - 7      Schwenkbare Rückwand: B x H = B - 9 x H - 9



## 3 Frontdesign (Auswahl Griffprofile)



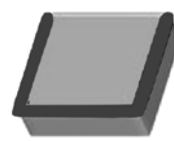
ohne



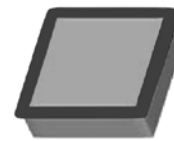
unten



links + rechts



links + rechts + unten



umlaufend

(Achtung! An der Seite, an der ein Griffprofil gewählt wird, vergrößert sich das Gehäuseaußenmaß jeweils um 16,5 mm)

## 4 Gehäuse ohne Türprofil

### Gehäusetiefe

Außentiefe

120 mm

200 mm

### Lage der Frontplatte

innen

außen

innen

außen

Einbautiefe

103 mm

111 mm

183 mm

191 mm

### Lage der Rückwand

fest verschraubt **oder** schwenkbar

verschraubt

mit Standardscharnier

mit verschraubtem Rückwandgelenk

## 5 Gehäuse mit Türprofil 55 (FP = Frontplatte, RW = Rückwand)

Tür vorne

**oder**

Tür hinten

55 + 120

120 + 55

FP und RW innen

Einbautiefe 149 mm

FP innen und RW außen

Einbautiefe 157 mm

FP außen und RW innen

Einbautiefe 157 mm

FP und RW außen

Einbautiefe 166 mm

55 + 200

Außen-  
gelenke

200 + 55

Einbautiefe 229 mm

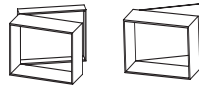
Einbautiefe 237 mm

Einbautiefe 237 mm

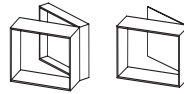
Einbautiefe 246 mm

\* Wird von BERNSTEIN AG ausgefüllt

## 6 Türanschlag

 links


oder



oder

 rechts

## 7 Verschluss

 Vierkant (mm):  6

 7

 **8 (Standard)**
 Knebel ohne Schloss

 Dreikant (mm):  7

 8

 6,5 (CNOMO)

 Knebel mit Schloss

 Doppelbart (mm):  3

 5

 E1 (ohne Schlüssel)

 Daimler Benz: 
 Sonderverschluss/Kundenwunsch

 Knebel E1 (ohne Schlüssel)

## 8 Frontplatte

 keine

 mit

 ohne Tastatur, 0°, ohne Schloss, 2HE

(2HE = 89 mm, 3HE = 134 mm)

19" Montageset \_\_\_\_\_ Stück

## 9 Rückwand

 keine

 mit

 ohne Tastatur, 20°, ohne Schloss, 3HE

 Spannelement Simatic

 mit Tastatur, 0°, ohne Schloss, deutsch, PS2, 2HE

 mit Tastatur, 20°, ohne Schloss, deutsch, PS2, 3HE

 nach Kundenwunsch (Beschreibung unter Punkt 14)

## 10 Trennsteg (Trennsteghöhe 13 mm)

 **senkrecht**  
 \_\_\_\_\_ Anzahl

 unmontiert (Standard)

 rechts montiert

 links montiert

 **waagrecht**  
 \_\_\_\_\_ Anzahl

 unmontiert (Standard)

 unten montiert

 oben montiert

## 11 Teilfrontplatten

 keine

1. Bedienplatte: \_\_\_\_\_ Breite x \_\_\_\_\_ Höhe

 unmontiert

 INNEN montiert

 AUSSEN montiert \_\_\_\_\_ (Art.-Nr. BP)

2. Bedienplatte: \_\_\_\_\_ Breite x \_\_\_\_\_ Höhe

 unmontiert

 INNEN montiert

 AUSSEN montiert \_\_\_\_\_ (Art.-Nr. BP)

## 12 Bearbeitung für Tragsystem

 Keine

 Standardbearbeitung (Flansch SL/CS-3000)

 Automotive Adapter

 Drehneigungskupplung

 WS-Kupplung

 Neigungsadapter (nur Profil 200)

 CS-3000/48

 Flanschkupplung 80 (nur Profil 200)

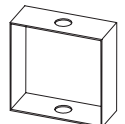
 Sonderbearbeitung nach

 Pultverbinder

Kundenwunsch (s.u.)

 Oben

Seite

 Unten

 TS-Abd. Oben  TS-Abd. Unten

## 13 Oberflächenbeschichtung

Grundkörper-Profile:

 eloxiert, natur

Türprofile:

 eloxiert, natur

Eckmodule/Abschlusskappen:

 RAL 9006, gepulvert

Trennsteg:

 eloxiert, natur

Frontplatten:

 eloxiert, natur

Rückwände:

 eloxiert, natur

### Kundenausführung

 \_\_\_\_\_

 \_\_\_\_\_

 \_\_\_\_\_

 \_\_\_\_\_

Artikelnummer FP: \_\_\_\_\_

Artikelnummer RW: \_\_\_\_\_

## 14 Zubehör, Anmerkung (Im Lieferumfang enthalten: Schlüssel (außer E1-Verschluss) und Erdungsset)

 KDL 16/4

 KDL 24/5

 Tülle 3-4 mm

 Tülle 6-7 mm

 Blindtülle

nur mit Automotivadapter oder ohne TS-Bearbeitung (KDL = Kabeldurchführungsleiste) \_\_\_\_\_ Stück

\_\_\_\_\_ Stück

\_\_\_\_\_ Stück

Weiteres: \_\_\_\_\_

 Anlagen

Vkf. \_\_\_\_\_ TAV \_\_\_\_\_ TAV \_\_\_\_\_

 keine Anlagen



**Schaltertechnik –  
Wirtschaftlichkeit trifft Sicherheit**



**Sensortechnik –  
Kompakte Intelligenz**



**Gehäusetechnik –  
Funktion und Design**

[www.bernstein.eu](http://www.bernstein.eu)

## Kontakt

**International Headquarters  
BERNSTEIN AG**  
Hans-Bernstein-Straße 1  
32457 Porta Westfalica  
Fon +49 571 793-0  
Fax +49 571 793-555  
info@de.bernstein.eu  
www.bernstein.eu

**Dänemark  
BERNSTEIN A/S**  
Fon +45 7020 0522  
Fax +45 7020 0177  
info@dk.bernstein.eu

**Frankreich  
BERNSTEIN S.A.R.L.**  
Fon +33 1 64 66 32 50  
Fax +33 1 64 66 10 02  
info@fr.bernstein.eu

**Italien  
BERNSTEIN S.r.l.**  
Fon +39 035 4549037  
Fax +39 035 4549647  
info@it.bernstein.eu

**Großbritannien  
BERNSTEIN Ltd**  
Fon +44 1922 744999  
Fax +44 1922 457555  
info@uk.bernstein.eu

**Österreich  
BERNSTEIN GmbH**  
Fon +43 2256 62070-0  
Fax +43 2256 62618  
info@at.bernstein.eu

**Schweiz  
BERNSTEIN (Schweiz) AG**  
Fon +41 44 775 71-71  
Fax +41 44 775 71-72  
info@ch.bernstein.eu

**Ungarn  
BERNSTEIN Kft.**  
Fon +36 1 4342295  
Fax +36 1 4342299  
info@hu.bernstein.eu

**China  
BERNSTEIN Safe Solutions  
(Taicang) Co., Ltd.**  
Fon +86 512 81608180  
Fax +86 512 81608181  
info@bernstein-safesolutions.cn

**Service-Hotlines:**  
zum Produkt: +49 571 793-3000  
zum Auftrag: +49 571 793-3010