

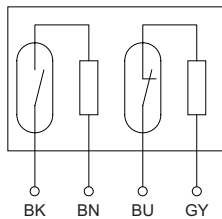
Kodierter Magnetschalter

Baureihe MAK-52

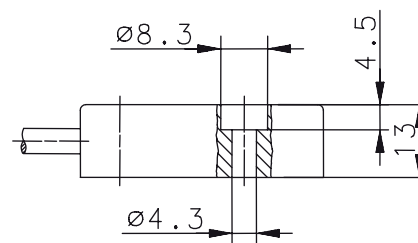
Typbezeichnung **MAK-5236-6 TÜV**

Artikelnummer **6490652307**

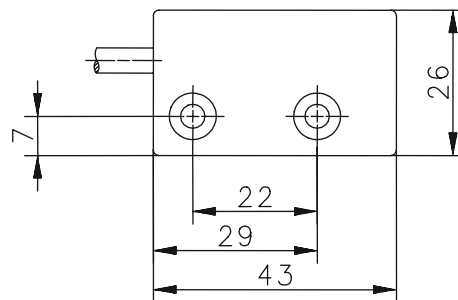
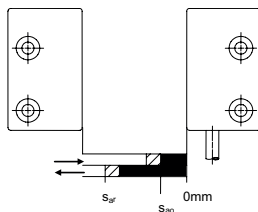
Anschlussbild



Maßbild



Anfahrriechung / Schaltabstand



Technische Daten

Schaltfunktion	Schließer, Öffner kombiniert	
Bezugsmagnet	TK-52-CD/2 TÜV (6402052311)	
gesicherter Schaltabstand - EIN	S_{ao}	$\geq 3 \text{ mm}$
gesicherter Schaltabstand - AUS	S_{ar}	$\leq 14 \text{ mm}$
Wiederholgenauigkeit	R	$\pm 0,1 \text{ mm}$, gleiche geometrische Verhältnisse und Temperatur
Gebrauchskategorie	DC-12	
Schaltfrequenz	f	1 Hz

Elektrische Daten

max. Schaltspannung	30 V DC
max. Schaltstrom	0,08 A
max. Schaltleistung	0,25 W
interne Serienwiderstände	27 Ω , je Kanal
Schutzklasse nach EN IEC 61558	III (Schutzkleinspannung)
Hinweis	Kombinationen von Schaltspannung und -strom dürfen die maximale Schaltleistung nicht übersteigen.

Mechanische Daten	
Gehäuse	PBT, schwarz
Anzugsmoment Befestigungsschrauben	1,25 Nm \pm 0,25 Nm
Temperaturbereich	- 5 °C bis + 70 °C (Kabel bewegt) - 25 °C bis + 70 °C (Kabel fest verlegt)
mechanische Lebensdauer	3 x 10 ⁸ Schaltungen
Schwingungsfestigkeit	10 G (10 - 1200 Hz)
Schockfestigkeit	10 G (11 ms, ½ Sinuswelle)
Schutzart	IP 67 nach EN 60529
Anschlussart	Kabel 4 x 0,25 mm ² x 6 m \pm 5 % ; PVC-Mantel, schwarz
Einbaulage	beliebig (bei Montage auf ferromagnetischem Material reduziert sich der Schaltabstand)

Sicherheitskenndaten	
Gebrauchsdauer	20 Jahre

Vorschriften	
Hinweis	EN 60947-5-3
	Die Norm EN 60947-5-3 wird durch das komplette System kodierter BERNSTEIN Magnetschalter mit zugehörigem Betätiger und geeignetem Auswertegerät erfüllt.

EU-Konformität	
nach Richtlinie 2006/42/EG (Maschinenrichtlinie)	

Zulassungen	
TÜV Nord	

Bemerkungen	
Bei induktiven und kapazitiven Lasten ist ein Kontaktschutz vorzusehen.	