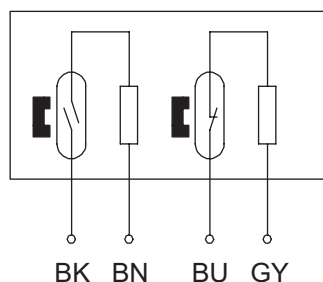
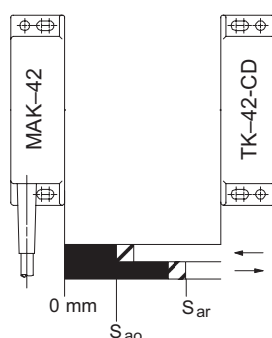
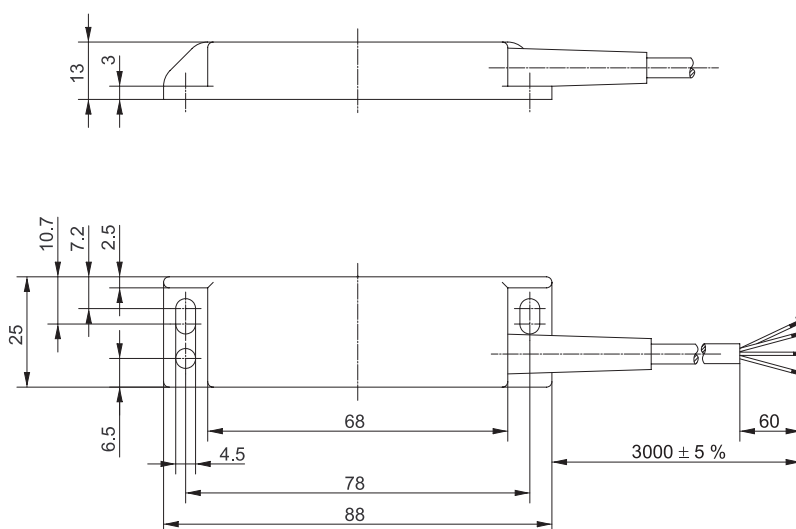


# **kodierter Magnetschalter** **Baureihe MAK-42**

Typbezeichnung **MAK-4236-3 TÜV**

Artikelnummer **6490642315**
**Anschlussbild**

**Anfahrrichtung / Schaltabstand**

**Maßbild**


## **Technische Daten**

Schaltfunktion	Schließer, Öffner kombiniert	
Bezugsmagnet	TK-42-CD (6402042310)	
gesicherter Schaltabstand - EIN	$S_{ao}$	$\geq 5 \text{ mm}$
gesicherter Schaltabstand - AUS	$S_{ar}$	$\leq 14 \text{ mm}$
Wiederholgenauigkeit	R	$\pm 0,1 \text{ mm}$ , gleiche geometrische Verhältnisse und Temperatur
Gebrauchskategorie	DC-12	
Schaltfrequenz	f	1 Hz

## **Elektrische Daten**

max. Schaltspannung	30 V DC
max. Schaltstrom	0,08 A
max. Schaltleistung	0,25 W
interne Serienwiderstände	27 $\Omega$ , je Kanal
Schutzklasse nach EN IEC 61558	III (Schutzkleinspannung)
Hinweis	Kombinationen von Schaltspannung und -strom dürfen die maximale Schaltleistung nicht übersteigen.

Mechanische Daten	
Gehäuse	PA 6; Reedkontakt eingegossen
Anzugsmoment Befestigungsschrauben	1,25 Nm $\pm$ 0,25 Nm
Temperaturbereich	- 5 °C bis + 70 °C (Kabel bewegt) - 25 °C bis + 70 °C (Kabel fest verlegt)
mechanische Lebensdauer	3 x 10 <sup>8</sup> Schaltungen
Schwingungsfestigkeit	30 G (50 - 2000 Hz)
Schockfestigkeit	50 G (11 ms, ½ Sinuswelle)
Schutzart	IP 67 nach EN 60529
Verschmutzungsgrad	3 nach 60947-1
Anschlussart	Kabel 4 x 0,25 mm <sup>2</sup> ; PVC – Mantel, schwarz
Einbaulage	beliebig (bei Montage auf ferromagnetischem Material reduziert sich der Schaltabstand)

Sicherheitskenndaten	
Gebrauchsdauer	20 Jahre

Vorschriften	
Hinweis	EN 60947-5-3
	Die Norm IEC 60947-5-3 wird durch das komplette System kodierter BERNSTEIN Magnetschalter mit zugehörigem Betätiger und geeignetem Auswertegerät erfüllt.

EU-Konformität	
nach Richtlinie 2006/42/EG (Maschinenrichtlinie)	

Zulassungen	
TÜV Nord	

Bemerkungen	
Bei induktiven und kapazitiven Lasten ist ein Kontaktschutz vorzusehen.	