

## Baureihe MN78

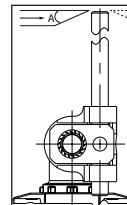
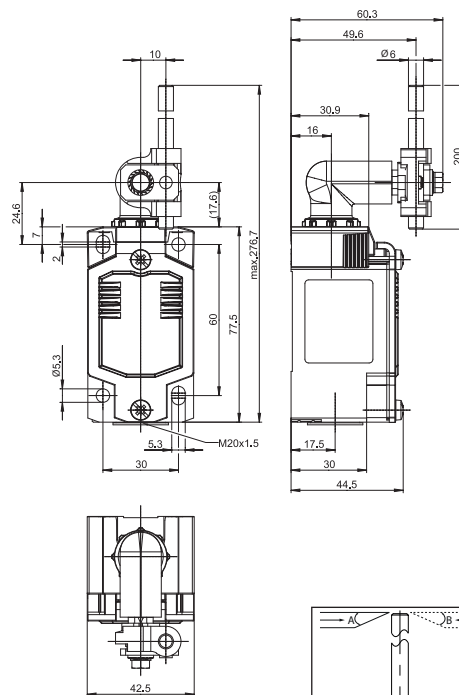
Artikelnummer **6087000087**

Diagram illustrating the 2D lattice structure and the corresponding 4x4 grid. The vertical axis represents the angle  $[\circ]$  (0, 22,5, 37,5, 80) and the horizontal axis represents the distance  $[Ncm]$  (4,5, 12,5, 13,5, 17,5). The grid is divided into four columns labeled 11-12, 21-22, 11-12, and 21-22. The top two rows (0 to 22,5 degrees) are shaded black, and the bottom two rows (37,5 to 80 degrees) are white. Arrows at the bottom indicate the first and third columns.

**EIN**

AUS

Toleranz:  
Schaltpunkt  $\pm 4,5^\circ$   
Betätigungsdrehmoment  $\pm 20\%$



m/s	0,1	0,5	1	2	5
A	45 °	45 °	45 °	40 °	30 °
B	45 °	45 °	45 °	40 °	30 °

Bemessungsisolationsspannung	$U_i$	400 V
Bemessungsstoßspannungsfestigkeit	$U_{imp}$	4 kV
Bemessungsbetriebsspannung	$U_e$	240 V AC / 24 V DC
Frequenz AC		50 / 60 Hz
Überspannungskategorie		II nach EN 60947-1 Anhang H Tabelle H1
Konv. thermischer Strom	$I_{the}$	5 A
Minimaler Strom		1 mA
Gebrauchskategorie		AC 15, $U_e/I_e$ 240 V / 3 A; DC 13, $U_e/I_e$ 24 V / 1,5 A
Kurzschlusschutteinrichtung		Schmelzsicherung 4 A gG
Bedingter Bemessungskurzschlussstrom		400 A
Schutzklasse		I

Mechanische Daten		
Gehäuse		Al-Druckguss
Deckel		Al-Blech
Betätigung		Metalldraht Ø6 mm / Hebel in 15 ° Schritten einstellbar
Betriebstemperatur		-30 °C ... +75 °C
Lagertemperatur		-40 °C ... +80 °C
Schutzart		IP66 / IP67 nach EN 60529, Type 4X
Verschmutzungsgrad (Einbauschalter)		3
Kontaktmaterial		Silber
Geräteklasse (Einbauschalter)		Kategorie E (MC3+CC2+SC1) nach IEC/EN 60947-1 Anhang Q
Kontaktart		2 Öffner
Prelldauer	ms	< 3 ms
Umschaltzeit	ms	< 8 ms
Schalzhäufigkeit		≤ 60 / min.
Mechanische Lebensdauer		10 x 10 <sup>6</sup> Schaltspiele
Gebrauchsdauer		≤ 20 Jahre
Anschlussart		4 Schraubanschlüsse (M3)
Erdungsschraube		1 x M3,5
Leiterquerschnitt		Eindrähtig oder Litze mit Aderendhülse 0,34 mm <sup>2</sup> - 1,5 mm <sup>2</sup> ; AWG 22-16
Kabeleinführung		1 x M20 x1,5
Gewicht		≈ 0,27 kg
Einbaulage		beliebig

Anfahrmöglichkeiten	
Die Betätigungseinrichtung kann von 2 Seiten angefahren werden. Es besteht die Möglichkeit, die Betätigungseinrichtung in 45°-Stufungen umzusetzen. Damit ergeben sich insgesamt 16 Anfahrrichtungen.	

Vorschriften	
	DIN EN 60947-5-1
	UL 508 / CSA C22.2 No.14

EU-Konformität	
	nach Richtlinie nach Richtlinie 2014/35/EU (Niederspannungsrichtlinie)

Zulassungen	
	CCC
	cUL <sub>US</sub>

Bemerkungen	
Angesgebene Schutzart (IP-Code) gilt nur bei geschlossenem Deckel und Verwendung einer mindestens gleichwertigen Kabelverschraubung mit entsprechendem Kabel.	