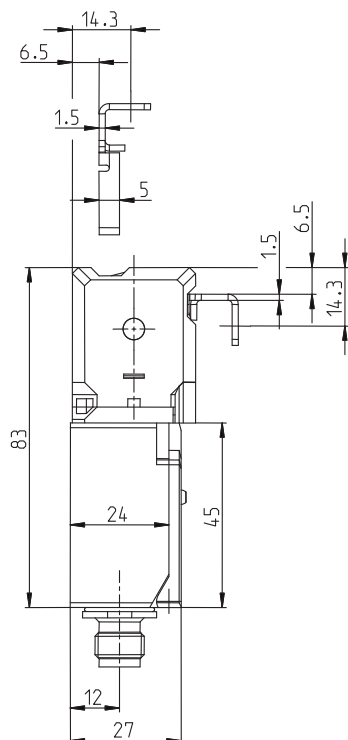
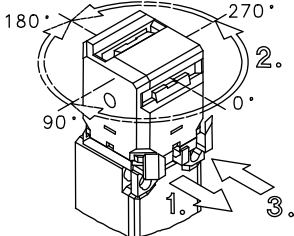


Baureihe SKT-ASI

Artikelnummer **607320006**

6073200006 / 2443-15

Mechanische Daten		
Gehäuse		Thermoplast, glasfaserverstärkt (UL94-V0)
Deckel		Thermoplast, glasfaserverstärkt (UL94-V0)
Anzeige		LEDs zur Statusanzeige des ASI-Slave und Busses
Betätigung		Separater Betätiger (Stahl, Niro)
Umgebungstemperatur		-25 ° C ... +70 ° C
Kontaktart		2 Öffner (Schleichschaltglied, Zb)
Zwangsöffnung	→	nach IEC/EN 60947-5-1, Anhang K
Mechanische Lebensdauer		1 x 10 ⁶ Schaltspiele
Schalzhäufigkeit		≤ 30 / min.
Befestigung	Schalter Betätiger	2 Schrauben M4 oder M5 2 Schrauben M4 (beigestellt)
Anschlussart		Steckverbinder M12 male
Steckerbelegung		1: AS-i + 2: frei 3: AS-i - 4: frei
Gewicht		≈ 0,08 kg
Einbaulage		beliebig
Schutzart		IP65 nach EN 60529

Anfahrmöglichkeiten	
<p>Nach Hervorziehen der Spange (1.) lässt sich die Betätigungseinrichtung um jeweils 90° schwenken (2.), so dass 8 Anfahrrichtungen möglich sind.</p> <p>Zur Drehsicherung des Kopfes und Montage, Spange andrücken (3.).</p>	
	

Vorschriften	
	VDE 0660 T100, DIN EN 60947-1, IEC 60947-1
	VDE 0660 T200, DIN EN 60947-5-1, IEC 60947-5-1
	EN 50295, EN ISO 13849-1, EN 62061

EG-Konformität	
	nach EMV-Richtlinie

Kennzahlen für Sicherheitstechnik	
Elektronik	MTTFd > 100 Jahre
	PFH 1,05 x 10 ⁻⁹ 1/h
Mechanik	B10d 2 x 10 ⁶ Zyklen

Bemerkungen	
<p>Angegebene Schutzart (IP-Code) gilt nur bei geschlossenem Deckel und Verwendung eines mindestens gleichwertigen Steckers.</p> <p>Das Schaltgerät darf nicht als Anschlag verwendet werden.</p> <p>Nicht benötigter Haubenschlitz kann durch Rasteinsatz verschlossen werden.</p>	