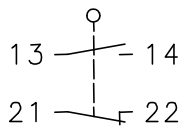


Metallgekapselter Grenztaster Baureihe SN2

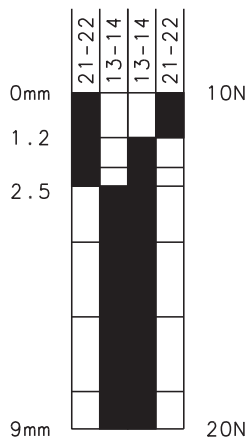
Typbezeichnung **SN2-SU1 LIW**



Artikelnummer **6033194022**

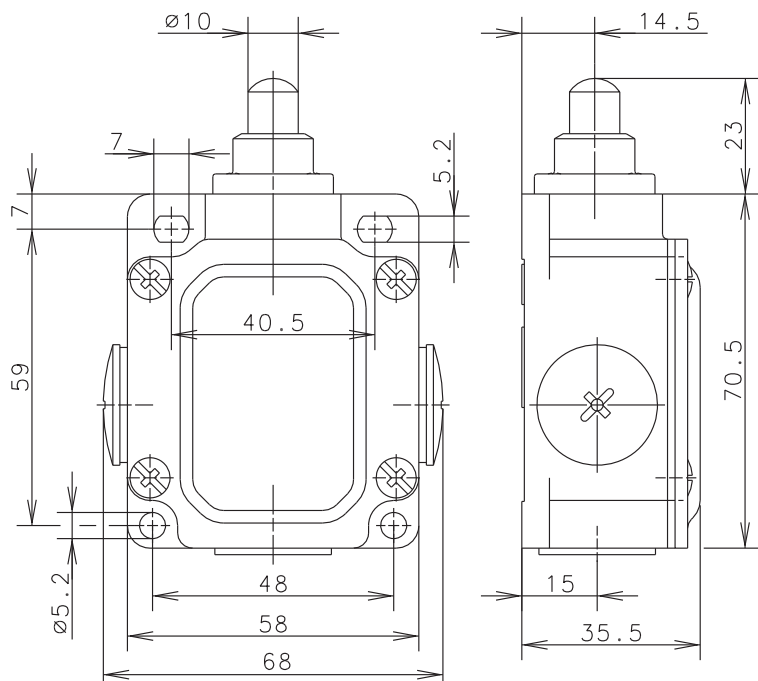
Schaltsymbol



Schaltdiagramm



 EIN
 AUS
Toleranz:
Schaltpunkt $\pm 0,25$ mm;
Schaltkraft ± 10 %



Elektrische Daten

Bemessungsbetriebsspannung	U_i	400 V AC
Konv. thermischer Strom	I_e	10 A
Bemessungsbetriebsspannung	U_e	240 V
Gebrauchskategorie	AC-15, U_e / I_e 240 V / 3 A	
Kurzschlusschutteinrichtung	Schmelzsicherung 2 A gG	
Schutzklasse	I	

Mechanische Daten	
Gehäuse	Al-Druckguss
Deckel	Al-Blech
Betätigung	Teleskopstößel (St)
Umgebungstemperatur	-30 °C ... +80 °C
Kontaktart	1 Öffner, 1 Schließer (Zb)
Mechanische Lebensdauer	10 x 10 ⁶ Schaltspiele
Schalthäufigkeit	≤ 100 / min.
Befestigung	4 x M5
Anschlussart	4 Schraubanschlüsse (M3,5)
Leiterquerschnitte	Eindrähtig 0,5 ... 1,5 mm ² Litze mit Aderendhülse 0,5 ... 1,5 mm ²
Kabeleinführung	3 x M20 x 1,5
Gewicht	≈ 0,19 kg
Einbaulage	beliebig
Schutzart	IP65 nach IEC/EN 60529

Anfahrmöglichkeiten
Die angegebenen Daten beziehen sich auf Betätigung in Stößelrichtung. Bei seitlicher Betätigung kann sich die Lebensdauer des Schalters verringern.

Vorschriften
VDE 0660 T100, DIN EN 60947-1, IEC 60947-1
VDE 0660 T200, DIN EN 60947-5-1, IEC 60947-5-1

EG-Konformität
nach Richtlinie 2006/95/EG

Zulassungen
UL
cCSA _{US} A300 (same polarity)

Bemerkungen
Angegebene Schutzart (IP-Code) gilt nur bei geschlossenem Deckel und Verwendung einer mindestens gleichwertigen Kabelverschraubung mit entsprechendem Kabel.