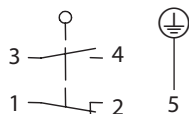




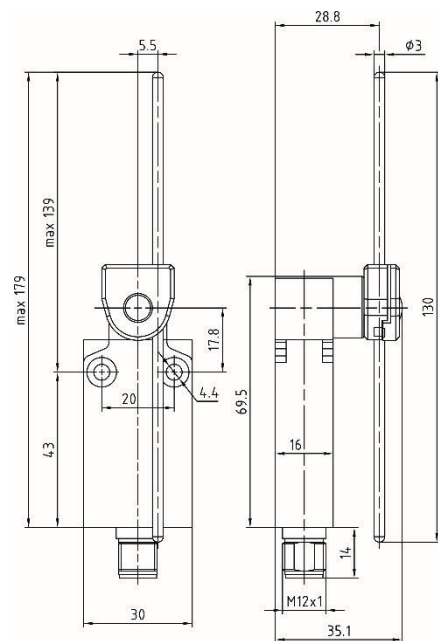
## Baureihe M49

Artikelnummer **6023000126**

A diagram of a flower with five numbered labels: 1 points to a petal, 2 points to a sepal, 3 points to a stamen, 4 points to the pistil, and 5 points to the ovary.

Figure 1 shows a schematic representation of the experimental setup. It consists of a vertical bar divided into four segments. The segments are labeled with angles: 0°, 28°, 48°, and 74°. The segments are also numbered: the top segment is labeled '3-4' and the bottom segment is labeled '1-2'. A double-headed arrow indicates a distance of 0,08 Nm between the segments.

  Toleranz:  
 Schaltepunkte  $\pm 1^\circ$ ;  
 Betätigungsmoment  $\pm 0,01 \text{ Nm}$



Bemessungsisolationsspannung	$U_i$	250 V
Konv. thermischer Strom	$I_{the}$	4 A
Bemessungsbetriebsspannung	$U_e$	240 V AC / 24 V DC
Gebrauchskategorie		AC-15, 240 V / 3 A; DC-13, 24 V / 2 A
Kurzschlusschutzeinrichtung		Schmelzsicherung 4 A gG
$U_e < 500$ V a.c. - gG Typ Schmelzsicherung		
Schutzklasse	I	

Mechanische Daten	
Gehäuse	Zn-Druckguss, pulverbeschichtet, RAL 7001 (silbergrau)
Betätigung	Achshebelgehäuse (Zn-Druckguss, verzinkt), AD-Stange (Edelstahl)
Umgebungstemperatur	
-in Betrieb	-25 °C ... +70 °C
-Lagerung	-40 °C ... +70 °C
Kontaktart	Schleichschalter, 1 Öffner (Form Zb), 1 Schließer
Mechanische Lebensdauer	10 x 10 <sup>6</sup> Schaltspiele
Schalthäufigkeit	3600 / h
Anfahrgeschwindigkeit	0,5 m/s
Kontaktwiderstand	< 25 mΩ
Anschlussart	1 x Stecker M12x1 ; 5-polig, male
Gewicht	0,165 kg
Einbaulage	beliebig
Schutzart	IP67 nach IEC/EN 60529

Vorschriften
DIN EN 60947-5-1

EU-Konformität
nach Richtlinie 2014/35/EU (Niederspannungsrichtlinie)

Zulassungen
cUL <sub>US</sub> (B300, R300)

Bemerkungen
Type 4 -X – 6 Gehäuse ("Einsatz im Freien - regendicht - wasserdicht korrosionsbeständig") nach UL50