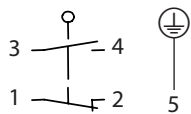




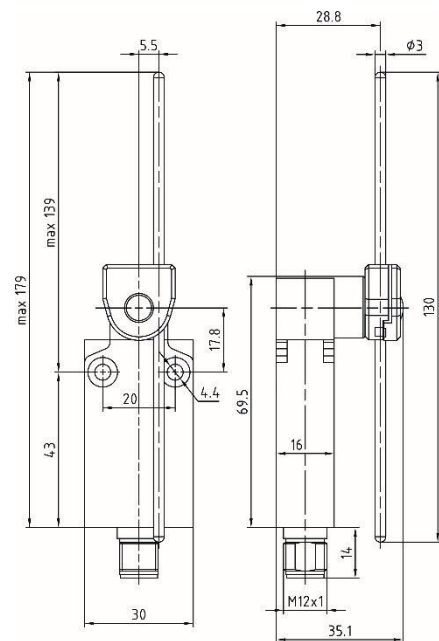
Baureihe M49

Artikelnummer **6023000124**



A diagram of a cell with labels 1 through 5. Label 1 points to the cell membrane. Label 2 points to the nucleus. Label 3 points to the nucleolus. Label 4 points to the cytoplasm. Label 5 points to a vacuole.

 Ein
  Aus
 Toleranz:
 Schaltpunkte $\pm 1^\circ$;
 Betätigungsmoment $\pm 0,01 \text{ Nm}$



Bemessungsisolationsspannung	U _i	250 V
Konv. thermischer Strom	I _{the}	4 A
Bemessungsbetriebsspannung	U _e	240 V AC / 24 V DC
Gebrauchskategorie		AC-15, 240 V / 3 A; DC-13, 24 V / 2 A
Kurzschlusschutzeinrichtung		Schmelzsicherung 4 A gG
U _e < 500 V a.c. - gG Typ Schmelzsicherung		
Schutzklasse	I	

Mechanische Daten	
Gehäuse	Zn-Druckguss, pulverbeschichtet, RAL 7001 (silbergrau)
Betätigung	Achshebelgehäuse (Zn-Druckguss, verzinkt), AD-Stange (Edelstahl)
Umgebungstemperatur	
-in Betrieb	-25 °C ... +70 °C
-Lagerung	-40 °C ... +70 °C
Kontaktart	Sprungschalter, 1 Öffner (Form Zb), 1 Schließer
Mechanische Lebensdauer	10 x 10 ⁶ Schaltspiele
Schalzhäufigkeit	3600 / h
Anfahrgeschwindigkeit	0,5 m/s
Kontaktwiderstand	< 25 mΩ
Anschlussart	1 x Stecker M12x1 ; 5-polig, male
Gewicht	0,165 kg
Einbaulage	beliebig
Schutzart	IP67 nach IEC/EN 60529

Vorschriften
DIN EN 60947-5-1

EU-Konformität
nach Richtlinie 2014/35/EU (Niederspannungsrichtlinie)

Zulassungen
cUL _{US} (B300, R300)

Bemerkungen
Type 4 -X – 6 Gehäuse ("Einsatz im Freien - regendicht - wasserdicht korrosionsbeständig") nach UL50