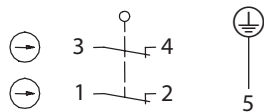


# Metallgekapselter Grenztaster Baureihe M49

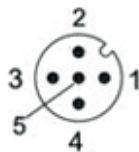
Typbezeichnung **M49-A2Z AH M12**

Artikelnummer **6023000087**

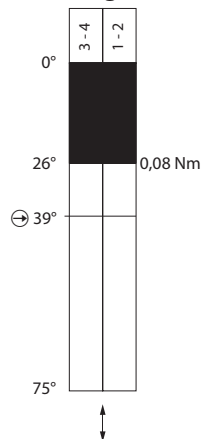
## Schaltsymbol



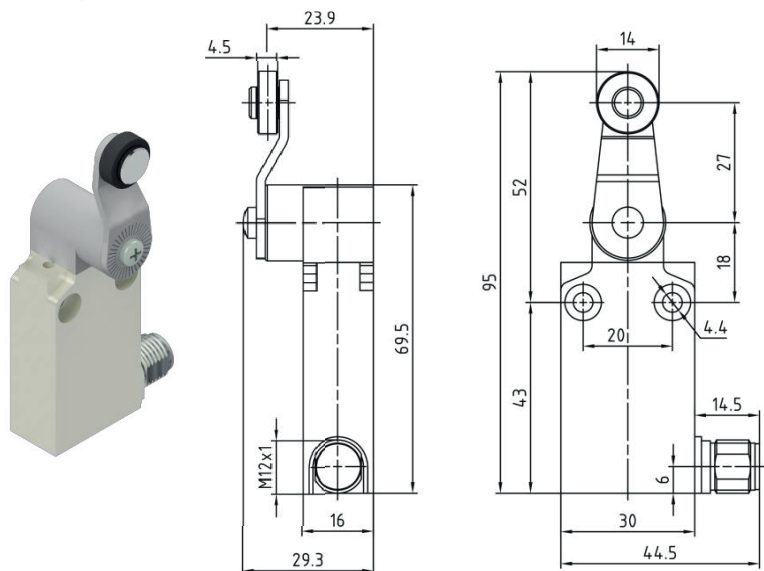
## Stecker



## Schaltdiagramm



**Ein** **Aus** Toleranz:  
 Schaltepunkte  $\pm 1^\circ$ ;  
 Zwangsöffnung  $\pm 1^\circ$   
 Betätigungsmoment  $\pm 0,01 \text{ Nm}$



## Elektrische Daten

Bemessungsisolationsspannung	$U_i$ 250 V
Konv. thermischer Strom	$I_{the}$ 4 A
Bemessungsbetriebsspannung	$U_e$ 240 V AC / 24 V DC
Gebrauchskategorie	AC-15, 240 V / 3 A; DC-13, 24 V / 2 A
Zwangsöffnung	⊕ 0,28 Nm nach IEC/EN 60947-5-1
Kurzschlusschutzeinrichtung	Schmelzsicherung 4 A gG
$U_e < 500 \text{ V a.c.} - \text{gG Typ Schmelzsicherung}$	
Schutzklasse	I

Mechanische Daten	
Gehäuse	Zn-Druckguss, pulverbeschichtet, RAL 7001 (silbergrau)
Betätigung	Achshebelgehäuse (Zn-Druckguss, verzinkt), Hebel (Stahl, verzinkt), Rolle (Nylon)
Umgebungstemperatur	
-in Betrieb	-25 °C ... +70 °C
-Lagerung	-40 °C ... +70 °C
Kontaktart	Schleichschalter, 2 Öffner (Form Zb)
Mechanische Lebensdauer	10 x 10 <sup>6</sup> Schaltspiele
Schalthäufigkeit	3600 / h
Anfahrgeschwindigkeit	0,5 m/s
Kontaktwiderstand	< 25 mΩ
Anschlussart	1 x Stecker M12x1 ; 5-polig, male
Gewicht	0,155 kg
Einbaulage	beliebig
Schutzart	IP67 nach IEC/EN 60529

Kennzahlen für Sicherheitstechnik	
B10d	20 x 10 <sup>6</sup>

Vorschriften	
	DIN EN 60947-5-1

EU-Konformität	
	nach Richtlinie 2014/35/EU (Niederspannungsrichtlinie)

Zulassungen	
	cUL <sub>US</sub> (B300, R300)

Bemerkungen	
	Type 4 -X – 6 Gehäuse ("Einsatz im Freien - regendicht - wasserdicht korrosionsbeständig") nach UL50