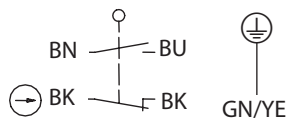


Metallgekapselter Grenztaster Baureihe M49

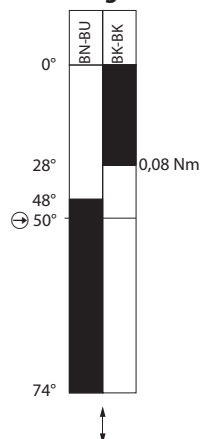
Typbezeichnung **M49-U1Z AH Z**



Artikelnummer **6023000076**

Schaltsymbol

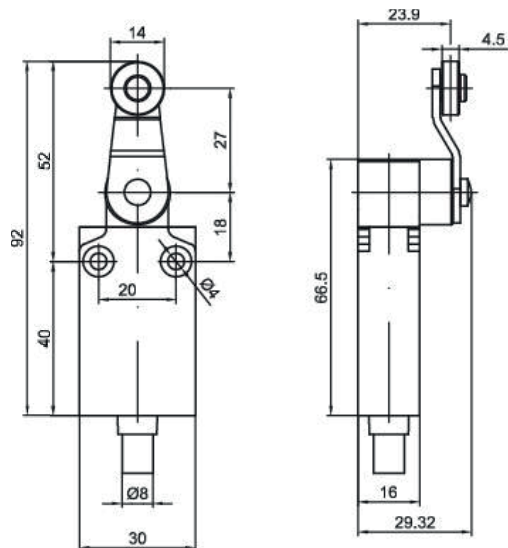
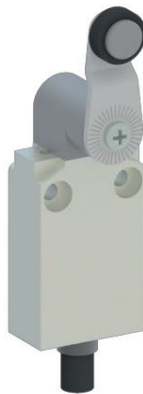


Schaltdiagramm




 Ein
  Aus

Toleranz:
 Schaltepunkte $\pm 1^\circ$;
 Zwangsöffnung $\pm 1^\circ$
 Betätigungsmoment $\pm 0,01 \text{ Nm}$



Elektrische Daten

Bemessungsisolationsspannung	U_i	400 V
Konv. thermischer Strom	I_{the}	10 A
Bemessungsbetriebsspannung	U_e	240 V AC / 24 V DC
Gebrauchskategorie		AC-15, 240 V / 3 A; DC-13, 24 V / 2,8 A
Zwangsöffnung		0,28 Nm nach IEC/EN 60947-5-1
Kurzschlusschutzeinrichtung		Schmelzsicherung 10 A gG
$U_e < 500 \text{ V a.c.} - \text{gG Typ Schmelzsicherung}$		
Schutzklasse	I	

Mechanische Daten	
Gehäuse	Zn-Druckguss, pulverbeschichtet, RAL 7001 (silbergrau)
Betätigung	Achshebelgehäuse (Zn-Druckguss, verzinkt), Hebel (Stahl, verzinkt), Rolle (Nylon)
Umgebungstemperatur	
-in Betrieb	-25 °C ... +70 °C
-Lagerung	-40 °C ... +70 °C
Kontaktart	Schleichschalter, 1 Öffner (Form Zb), 1 Schließer
Mechanische Lebensdauer	10 x 10 ⁶ Schaltspiele
Schalthäufigkeit	3600 / h
Anfahrgeschwindigkeit	0,5 m/s
Kontaktwiderstand	< 25 mΩ
Anschlussart	PVC 5 x AWG 18 UL Kabel, 1m lang
Gewicht	0,225 kg
Einbaulage	beliebig
Schutzart	IP67 nach IEC/EN 60529

Kennzahlen für Sicherheitstechnik	
B10d	20 x 10 ⁶

Vorschriften	
	DIN EN 60947-5-1

EU-Konformität	
	nach Richtlinie 2014/35/EU (Niederspannungsrichtlinie)

Zulassungen	
	cUL _{US} (B300, R300)

Bemerkungen	
	Type 4 -X – 6 Gehäuse ("nur im Innenbereich") nach UL50