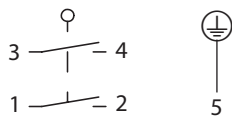




Baureihe M49

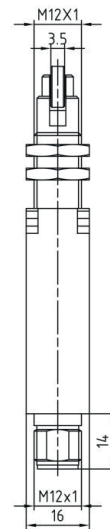
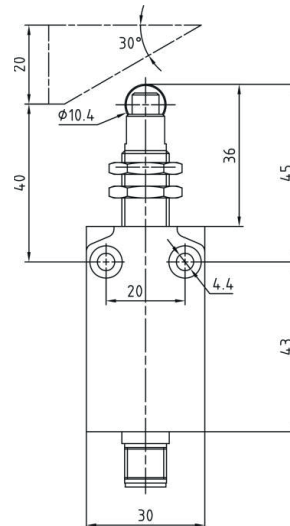
Artikelnummer **6023000072**



A diagram of a cell with labels 1 through 5. Label 1 points to the cell membrane. Label 2 points to the nucleus. Label 3 points to the nucleolus. Label 4 points to the cytoplasm. Label 5 points to a vacuole.

Diagram of a cantilever beam fixed at the bottom and free at the top. The beam has a total length of 10 mm. The top 3.5 mm is divided into two sections: the top 0 mm to 3.5 mm is labeled "3 - 4" and the bottom 3.5 mm to 10 mm is labeled "1 - 2". A double-headed arrow at the bottom indicates the total length of 10 mm. The bottom 8.7 mm is shaded black.

  Toleranz:
 Schaltpunkte $\pm 0,2 \text{ mm}$;
 Betätigungskraft $\pm 0,2 \text{ N}$
 Ein Aus



Bemessungsisolationsspannung	U_i	250 V
Konv. thermischer Strom	I_{the}	4 A
Bemessungsbetriebsspannung	U_e	240 V AC / 24 V DC
Gebrauchskategorie		AC-15, 240 V / 3 A; DC-13, 24 V / 2 A
Kurzschlusschutzeinrichtung		Schmelzsicherung 4 A gG
$U_e < 500$ V a.c. - gG Typ Schmelzsicherung		
Schutzklasse	I	

Mechanische Daten	
Gehäuse	Zn-Druckguss, pulverbeschichtet, RAL 7001 (silbergrau)
Betätigung	Stößel (Messing vernickelt), Rolle (verzinkter Stahl) mit Befestigungsmuttern
Umgebungstemperatur	
-in Betrieb	-25 °C ... +70 °C
-Lagerung	-40 °C ... +70 °C
Kontaktart	Schleichschalter, 2 Schließer
Mechanische Lebensdauer	10 x 10 ⁶ Schaltspiele
Schalzhäufigkeit	3600 / h
Anfahrgeschwindigkeit	0,5 m/s
Kontaktwiderstand	< 25 mΩ
Anschlussart	1 x Stecker M12x1 ; 5-polig, male
Gewicht	0,125 kg
Einbaulage	beliebig
Schutzart	IP67 nach IEC/EN 60529

Vorschriften
DIN EN 60947-5-1

EU-Konformität
nach Richtlinie 2014/35/EU (Niederspannungsrichtlinie)

Zulassungen
cUL _{US} (B300, R300)

Bemerkungen
Type 4 -X – 6 Gehäuse ("Einsatz im Freien - regendicht - wasserdicht korrosionsbeständig") nach UL50