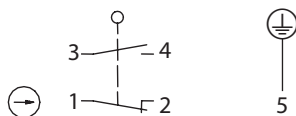


# Metallgekapselter Grenztaster Baureihe M49

Typbezeichnung **M49-U1Z RIW Z M12**

Artikelnummer **6023000032**

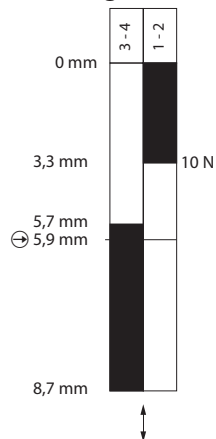
## Schaltsymbol



## Stecker

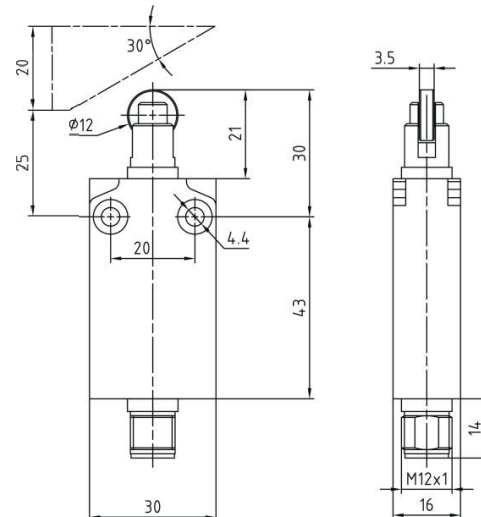


## Schalt diagramm



**Ein** **Aus**

Toleranz:  
Schaltpunkte  $\pm 0,2$  mm;  
Zwangsöffnung  $\pm 0,2$  mm;  
Betätigungskraft  $\pm 0,2$  N



## Elektrische Daten

|  |  |
|--|--|
| Bemessungsisolationsspannung                 | $U_i$ 250 V                              |
| Konv. thermischer Strom                      | $I_{the}$ 4 A                            |
| Bemessungsbetriebsspannung                   | $U_e$ 240 V AC / 24 V DC                 |
| Gebrauchskategorie                           | AC-15, 240 V / 3 A;<br>DC-13, 24 V / 2 A |
| Zwangsöffnung                                | ⊕ 30 N nach IEC/EN 60947-5-1             |
| Kurzschlusschutzeinrichtung                  | Schmelzsicherung 4 A gG                  |
| $U_e < 500$ V a.c. - gG Typ Schmelzsicherung |  |
| Schutzklasse                                 | I  |

| Mechanische Daten       |  |
|-------------------------|--|
| Gehäuse                 | Zn-Druckguss, pulverbeschichtet, RAL 7001 (silbergrau) |
| Betätigung              | Stößel (Messing vernickelt), Rolle (verzinkter Stahl)  |
| Umgebungstemperatur     |  |
| -in Betrieb             | -25 °C ... +70 °C                                      |
| -Lagerung               | -40 °C ... +70 °C                                      |
| Kontaktart              | Schleichschalter, 1 Öffner (Form Zb), 1 Schließer      |
| Mechanische Lebensdauer | 10 x 10 <sup>6</sup> Schaltspiele                      |
| Schalthäufigkeit        | 3600 / h   |
| Anfahrgeschwindigkeit   | 0,5 m/s  |
| Kontaktwiderstand       | < 25 mΩ  |
| Anschlussart            | 1 x Stecker M12x1 ; 5-polig, male                      |
| Gewicht                 | 0,110 kg   |
| Einbaulage              | beliebig   |
| Schutzart               | IP67 nach IEC/EN 60529                                 |

| Kennzahlen für Sicherheitstechnik |                      |
|-----------------------------------|----------------------|
| B10d                              | 20 x 10 <sup>6</sup> |

| Vorschriften |                  |
|--------------|------------------|
|              | DIN EN 60947-5-1 |

| EU-Konformität |  |
|----------------|--|
|                | nach Richtlinie 2014/35/EU (Niederspannungsrichtlinie) |

| Zulassungen |                                |
|-------------|--------------------------------|
|             | cUL <sub>US</sub> (B300, R300) |

| Bemerkungen  |  |
|--|--|
| Type 4 -X – 6 Gehäuse ("Einsatz im Freien - regendicht - wasserdicht korrosionsbeständig") nach UL50 |  |