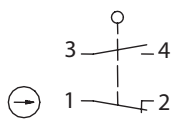


Metallgekapselter Grenztaster Baureihe M49

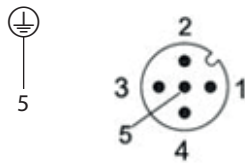
Typbezeichnung **M49-U1Z IW Z M12**

Artikelnummer **6023000014**

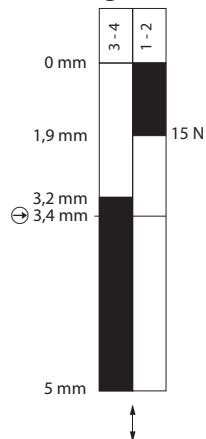
Schaltsymbol





Stecker

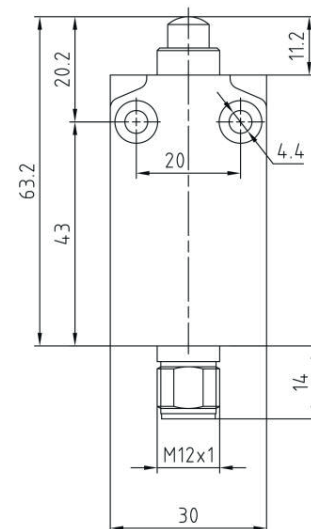


Schaltdiagramm




 Ein
  Aus

Toleranz:
 Schaltpunkte $\pm 0,2$ mm;
 Zwangsöffnung $\pm 0,2$ mm
 Betätigungskraft $\pm 0,2$ N



Elektrische Daten

Bemessungsisolationsspannung	U_i	250 V
Konv. thermischer Strom	I_{the}	4 A
Bemessungsbetriebsspannung	U_e	240 V AC / 24 V DC
Gebrauchskategorie		AC-15, 240 V / 3 A; DC-13, 24 V / 2 A
Zwangsöffnung		30 N nach IEC/EN 60947-5-1
Kurzschlusschutzeinrichtung		Schmelzsicherung 4 A gG
$U_e < 500$ V a.c. - gG Typ Schmelzsicherung		
Schutzklasse	I	

Mechanische Daten	
Gehäuse	Zn-Druckguss, pulverbeschichtet, RAL 7001 (silbergrau)
Betätigung	Stoßbolzen (Messing vernickelt)
Umgebungstemperatur	
-in Betrieb	-25 °C ... +70 °C
-Lagerung	-40 °C ... +70 °C
Kontaktart	Schleichschalter, 1 Öffner (Form Zb), 1 Schließer
Mechanische Lebensdauer	10 x 10 ⁶ Schaltspiele
Schalthäufigkeit	3600 / h
Anfahrgeschwindigkeit	0,5 m/s
Kontaktwiderstand	< 25 mΩ
Anschlussart	1 x Stecker M12x1 ; 5-polig, male
Gewicht	0,105 kg
Einbaulage	beliebig
Schutzart	IP67 nach IEC/EN 60529

Kennzahlen für Sicherheitstechnik	
B10d	20 x 10 ⁶

Vorschriften	
	DIN EN 60947-5-1

EU-Konformität	
	nach Richtlinie 2014/35/EU (Niederspannungsrichtlinie)

Zulassungen	
	cUL _{US} (B300, R300)

Bemerkungen	
Type 4 -X – 6 Gehäuse ("Einsatz im Freien - regendicht - wasserdicht korrosionsbeständig") nach UL50	