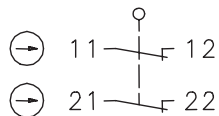


Sicherheitsschalter Baureihe SKT-mit getrenntem Betätiger

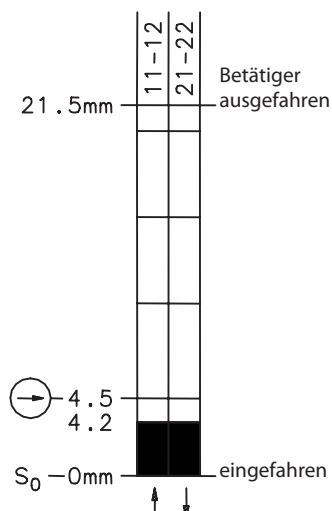
Typbezeichnung **SKT-A2Z M3**

Artikelnummer **6016469066**

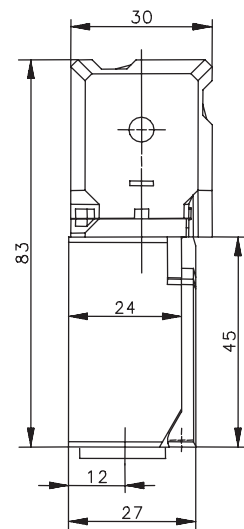
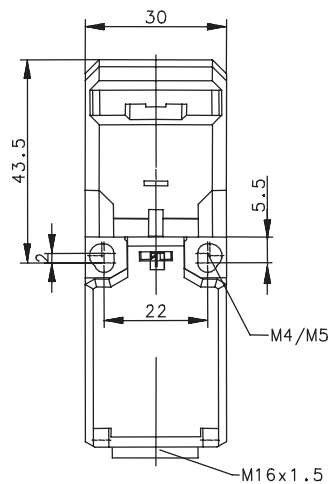
Schaltsymbol



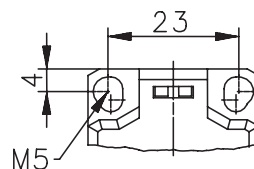
Schaltdiagramm



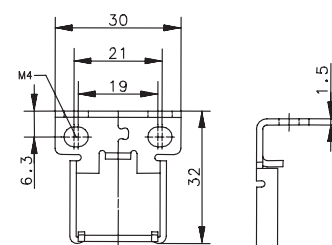
EIN
 AUS
 Toleranz:
 Schalterpunkt $\pm 0,25$ mm;
 Schaltkraft ± 10 %



Fixierte Positionierung für
Sicherheitsanwendungen
Befestigungsschraube nach
DIN 912 M5

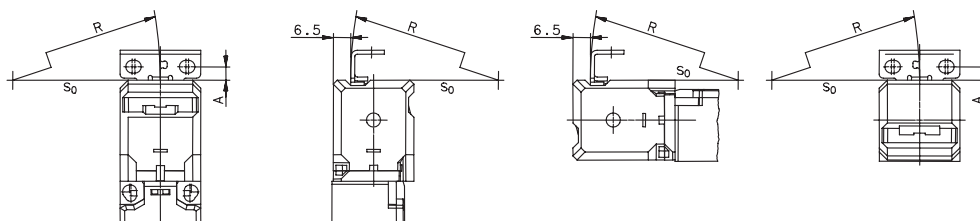


Betätiger M3



Zur manipulationssicheren Befestigung
des Betätigers die beiliegenden Schrauben
mit Einwegkopf verwenden (M4x8)

Radiusbetätigung / Anschlussmaße

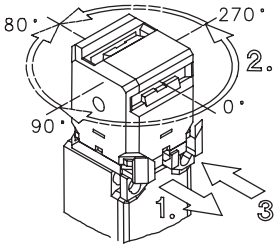


$5 \text{ mm} \leq A \leq 8 \text{ mm}$, $R \geq 150 \text{ mm}$
 Mindestradius R gelten für Drehpunkte auf Höhe Gehäuseoberkante (S_0)

Elektrische Daten		
Bemessungsisolationsspannung	U_i	250 V
Konv. thermischer Strom	I_{the}	10 A
Bemessungsbetriebsspannung	U_e	240 V AC; 250 V DC
Gebrauchskategorie		AC-15, U_e / I_e 240 V / 3 A; DC-13, U_e / I_e 250 V / 0,27 A
Zwangsöffnung	\oplus	nach IEC/EN 60947-5-1, Anhang K
Kurzschlusschutzeinrichtung		6 A gG
Schutzklasse		II, schutzisoliert

Mechanische Daten		
Gehäuse		PBT
Deckel		PA 6.6
Betätigung		Separater Betätiger (St-Niro)
Auszugskraft		10 N
Umgebungstemperatur		-30 °C ... +80 °C
Kontaktart		2 Öffner (Zb)
Mechanische Lebensdauer		1 x 10 ⁶ Schaltspiele
Schalzhäufigkeit		≤ 30 / min.
Befestigung	Schalter	2 x M4 oder M5
	Betätiger	2 x M4 (beigestellt)
Anschlussart		Kontaktschrauben (M3,5)
Leiterquerschnitte		Eindrähtig 0,5 – 1,5 mm ² oder
		Litze mit Aderendhülse 0,5 – 1,5 mm ²
Kabeleinführung		1 x M16 x 1,5
Gewicht		≈ 0,09 kg
Schutzart		IP65 nach IEC/EN 60529

Kennzahlen für Sicherheitstechnik	
B10d	2 x 10 ⁶ Schaltspiele

Anfahrmöglichkeiten	
<p>Nach Entriegelung (1.) kann der Kopf in 90° Schritten (2.) positioniert werden. Anschließend ist er zu verriegeln (3.).</p>	
	

Vorschriften	
	VDE 0660 T200, DIN EN 60947-5-1, IEC 60947-5-1
	DIN EN ISO 13849-1

EG-Konformität	
	nach Richtlinie 2006/42/EG

Zulassungen	
	TÜV Rheinland, Product Safety
	CCC
cUL _{US}	A300, Q300
cCSA _{US}	A300, Q300 (same polarity)

Bemerkungen
<p>Bei Radiusbetätigung kann sich die mechanische Lebensdauer verringern. Nicht benötigter Haubenschlitz ist durch Rasteinsatz zu verschließen. Schalter darf nicht als Anschlag verwendet werden.</p> <p>Die vorgesehene Schutzart (IP-Code) gilt nur bei geschlossenem Deckel und Verwendung einer mindestens gleichwertigen Kabelverschraubung.</p>