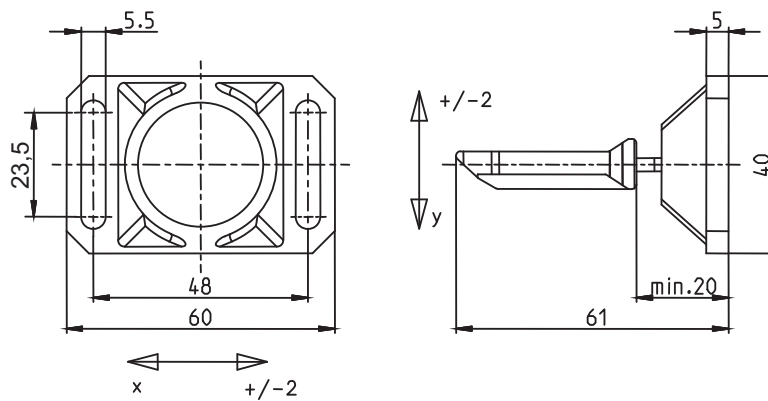


Betätiger

Baureihe für Sicherheitsschalter (SLK, SLM, ENK-VTU, ENM2-VTW)

Typbezeichnung **BETÄTIGER A4 KPL.**

Artikelnummer **3911702231**



Mechanische Daten

Betätiger	Stahl/PA
Gehäuse	GD-Zn
Mindestbetätigungsradius	R_{min} 350 mm

Bemerkung

Umstecken des gefederten Betätigers um 4 x 90° im nicht angeschraubten Zustand.